

PRACOWNIA PROJEKTOWA **EM** PROJEKT

Fabryka Kresek Sp. z o.o.
ul. Marii Skłodowskiej-Curie 41C, lok. 103, 87-100 Toruń,
tel. kom. 505-018-687

PROJEKT BUDOWLANO-WYKONAWCZY PROJEKT TECHNICZNY

NAZWA ZAMIERZENIA BUDOWLANEGO:

Budowa budynku mieszkalnego wielorodzinnego
wraz z niezbędną infrastrukturą techniczną

ADRES OBIEKTU:

j. ewid 040207_4, obręb 17 Jabłonowo Pomorskie
dz. nr 471/1, 471/2, 476/1, 476/3, 476/4

ZAMAWIAJĄCY:

Spółeczna Inicjatywa Mieszkaniowa „KZN-Toruński” Sp. z o.o.
ul. M. Skłodowskiej-Curie 41A, 87-100 Toruń

KATEGORIA OBIEKTU BUDOWLANEGO:

XIII

ZESPÓŁ PROJEKTOWY:

Zakres opracowania	Projektant	Podpis
Architektura	mgr inż. arch. Piotr Wiorek upr. nr 314/SWOKK/2018 specjalność architektoniczna b.o.	
Architektura - sprawdzenie	mgr inż. arch. Szczepan Słuszkiewicz upr. nr 10/PKOKK/2015 specjalność architektoniczna b.o.	
Konstrukcja	mgr inż. Dorota Smolińska upr. nr KUP/0096/PBKb/21 specjalność konstrukcyjno-budowlana b.o.	
Konstrukcja - sprawdzenie	mgr inż. Szymon Wiśniewski upr. nr KUP/0094/POOK/12 specjalność konstrukcyjno-budowlana b.o.	
Instalacje sanitarne	mgr inż. Magdalena Wojciechowska upr. nr KUP/0101/PWBS/18 specjalność instalacyjna b.o.	
Instalacje sanitarne - sprawdzenie	mgr inż. arch. Piotr Wiorek upr. nr 314/SWOKK/2018 specjalność instalacyjna b.o.	
Instalacje elektryczne	mgr inż. Paweł Wiśniewski upr. nr POM/0314/PWBE/17 specj. instalacyjna b.o. w zakresie sieci, instalacji i urządzeń elektrycznych i elektroenergetycznych	
Instalacje elektryczne - sprawdzenie	mgr inż. Jacek Janiszewski upr. nr POM/0015/PWBE/16 specj. instalacyjna b.o. w zakresie sieci, instalacji i urządzeń elektrycznych i elektroenergetycznych	

DATA OPRACOWANIA: 04.2025 r.

SPIS ZAWARTOŚCI:

- Oświadczenie o sporządzeniu projektu budowlanego zgodnie z obowiązującymi przepisami oraz zasadami wiedzy technicznej
- Decyzje o nadaniu uprawnień budowlanych oraz zaświadczenia o przynależności projektantów do właściwych izb.
- Projekt architektoniczno-budowlany
- Projekt konstrukcyjny
- Dokumentacja badań podłoża gruntowego
- Projekt instalacji sanitarnych
- Projekt instalacji elektrycznych

1) Określenie przedmiotu zamierzenia budowlanego

Przedmiotem inwestycji jest budowa budynku mieszkalnego wielorodzinnego wraz z niezbędną infrastrukturą techniczną, j. ewid 040207_4, obręb 17 Jabłonowo Pomorskie, dz. nr 471/1, 471/2, 476/1, 476/3, 476/4
Kategoria XIII

2) Rozwiązania konstrukcyjno-materiałowe

a) Ściany zewnętrzne

Ściana fundamentowa

Ściana murowana z bloczków betonowych, gr. 24cm.

W pasie izolacji podłogi na gruncie, należy stosować bloczki izolacyjne, wys. min. 9cm, λ_{\max} 0,245 W/mK, wytrzymałość na ściskanie min. 20MPa, reakcja na ogień A1, klasa odporności ogniowej min. R30.

Ściana naziemna

Ściana murowana z pustaków ceramicznych, gr. 25cm, λ_{\max} 0,32W/mK, wytrzymałość na ściskanie min. 15MPa, reakcja na ogień A1, klasa odporności ogniowej min. R30.

b) Ściany wewnętrzne

Ściana międzylokalowa lub między lokalem a komunikacją ogólną

Ściana murowana z pustaków ceramicznych, gr. 25cm, λ_{\max} 0,32W/mK, wytrzymałość na ściskanie min. 15MPa, reakcja na ogień A1, izolacyjność akustyczna R'_{A1} min 52dB. Klasa odporności ogniowej REI30.

Ściana działowa

Ściana murowana z pustaków ceramicznych, gr. do 12cm, reakcja na ogień A1.

c) Podłogi i posadzki

Poziom wykończeniowej warstwy posadzki parteru ppp=91.05m n.p.m.

Posadzki należy dylatować od ścian paskiem styropianu.

Wykończenie pomieszczeń technicznych, komunikacji ogólnej oraz pomieszczeń mokrych w pomieszczeniach, tj. kuchni, aneksów kuchennych i łazienek – posadzka zmywalna, nienasiąkliwa i nieśliska. Wykończenie, o ile ustalenia z Zamawiającym nie stanowią inaczej, wg części graficznej.

Wymagania materiałowe:

- **panele podłogowe:** klasa ścieralności min. AC4, gr. min. 8mm, panele układać na podkładzie poliuretanowo-mineralnym o odporności na obciążenie statyczne min. 50kPa;
- **gres:** zamiennie płytką ceramiczną, klasa ścieralności min. PEI4, gr. min. 10mm, układane na kleju nakładanym powierzchniowo – nie dopuszcza się nakładania kleju „na placki”; fuga silikonowa lub akrylowa, szer. 3mm.

d) Tynki i okładziny

Wewnętrzne

- Ściany: tynk cementowo-wapienny lub gipsowy, gr. min 10mm, wykończenie farbą akrylową w kolorze białym lub wg wytycznych Zamawiającego.
 - Ściany pomieszczeń technicznych i łazienek do wysokości co najmniej 200cm oraz powierzchnie nad blatem kuchennym na wysokości pomiędzy 90 a 150cm – mierząc od poziomu wykończonej podłogi. Gres/płytką ceramiczną (gr. min 8mm).
- Sufity: tynk cementowo-wapienny lub gipsowy. Nie dopuszcza się klejenia płyt GK.

Zewnętrzne

- gotowe masy tynkarskie dopuszczone do użytku zewnętrznego, tynk cienkowarstwowy gr. min. 1,5mm. Tynk w miejscach szczególnie narażonych na powstanie rys tj. kominy wentylacyjne, połączenia ścian nośnych i działowych, miejsca styku muru z wieńcem, schodami wewnętrznymi oraz z nadprożami okiennymi i drzwiowymi układać na siatce z włókna szklanego lub propylenowego. Kolorystyka wg części graficznej
- płytki klinkierowe elewacyjne w kolorze naturalnej cegły, fuga dedykowana do płytek klinkierowych, nie dopuszcza się stosowania fugi uniwersalnej.

e) Izolacje

Izolacje przeciwwilgociowe

- łąw fundamentowych i ścian fundamentowych – pionowa –2x masa asfaltowo-kauczukowa obustronnie; podkład gruntujący. Izolację pionową wyprowadzić po zewnętrznej stronie ściany min. 30cm nad poziom terenu.

- pozioma – papa asfaltowa gr. min. 0,4 cm

UWAGA: Izolację przeciwwilgociową zaprojektowano przy założeniu nie występowania wody w poziomie fundamentów. W przypadku wystąpienia wody gruntowej należy fundamenty zabezpieczyć dodatkowo izolacją przeciwwodną.

- podłóg parteru – pozioma – folia przeciwwilgociowa; papa termozgrzewalna gr. min. 0,4 cm

- dachu i tarasu –folia paroizolacyjna; 2 x papa asfaltowa gr. min. 0,5 cm

- ścian i podłóg pomieszczeń mokrych tj. łazienki – folia w płynie

Izolacje cieplne

- ścian zewnętrznych – pionowa – styropian EPS, grubość – 20 cm, $\lambda=0,036$ W/mK.

- ścian attykowych – pionowa – od strony zewnętrznej styropian EPS, grubość – 20 cm, $\lambda=0,036$ W/mK, od strony wewnętrznej styropian EPS, grubość – 10 cm, $\lambda=0,036$ W/mK.

- ścian fundamentowych – pionowa – styropian EPS, grubość – 15 cm, $\lambda=0,040$ W/mK.

- podłóg na gruncie – styropian EPS, grubość – 10 cm , $\lambda=0,036$ W/mK

- dachu – styropian EPS, warstwa spadkowa grubość – min. 30 cm, $\lambda=0,036$ W/mK,

- kominów – wełna mineralna, grubość – 5 cm, $\lambda=0,040$ W/mK,

f) Schody

Zaprojektowano schody żelbetowe monolityczne wg proj. tech. konstrukcji.

Wykończenie – gres antypoślizgowy, klasa ścieralności nie mniejsza niż PEI4.

Pochwyty wzdłuż ścian: stal nierdzewna $\phi 42$ mm; zakończenia zaoblone; sposób montażu – do ściany za pomocą wsporników ściennych i kotew chemicznych, co nie więcej niż 100cm; odległość pochwyty od ściany – 5cm, wysokość pochwyty – 110cm górna krawędź.

Balustrada wewnętrzna: stal nierdzewna $\phi 42$ mm; zakończenia zaoblone; sposób montażu – po zewnętrznej: do słupków stalowych, min. 3 szt na bieg schodów, wysokość pochwyty – 110cm górna krawędź. Wypełnienie z rur stalowych $\phi 15$ mm do nie więcej niż 10cm.

g) Stolarka okienna i drzwiowa

Okna i drzwi balkonowe

– Stolarka okienna PCV,

– Szklenie bezpieczne klasy P2

– Parapety zewnętrzne – blacha ocynkowana gr. min. 0,7 mm, powlekana – systemowe o długości wg obmiaru na budowie,

– Parapety wewnętrzne – z konglomeratu gr. min. 2 cm

– Drzwi zewnętrzne aluminiowe malowane proszkowo.

- Drzwi zewnętrzne do mieszkań klasa antywłamaniowa RC3 z wkładką zębatkową atestowaną.
 - Górna krawędź klamki, zamka oraz dzwonek nie wyżej niż 110 cm
 - Szyby zespolone o współczynniku przenikania ciepła $U=0,9W/m^2K$ i drzwi w przegrodach zewnętrznych $U=1,3W/m^2K$,
 - Drzwi wewnętrzne z płyty HDF lub MDF powlekanej.
 - Otwory wentylacyjne w drzwiach do łazienki o pow. nie mniejszej niż $0,022 m^2$,
- UWAGA: Wszystkie okna i drzwi zabezpieczone na czas montażu, robót wykończeniowych i elewacyjnych folią.

h) Dach

Zaprojektowano dach płaski, konstrukcja dachu: dach żelbetowy. Pokrycie dachu: papa NRO.

i) Obróbka blacharska dachu oraz rynny i rury spustowe

Zastosować obróbki dachowe systemowe wg technologii wybranej firmy grubość min. 1 mm lub wykonać indywidualnie z blachy cynkowo-tytanowej grubość min. 1 mm. Rury spustowe odprowadzające wodę z dachu ukryte w warstwie izolacji, stalowe, wymiar nie mniejszy niż 80x70 mm, grubość min. 0,6mm. Rynny oraz rury spustowe odprowadzające wodę z tarasów stalowe lub PCV, montaż na hakach lub maskownicy, wymiar rynny nie mniejszy niż 125mm, wymiar rury spustowej nie mniej niż 80x70 mm kolor szary.

j) Opaski

Dookoła budynku w miejscach bez projektowanego utwardzenia wykonać opaski żwirowe o szerokości nie mniejszej niż 30cm.

3) Wyposażenie lokali

a) Łazienka :

- Wanna akrylowa z przelewem awaryjnym, z odpływem z boku, wymiary: długość 160cm, szerokość 75cm, wysokość 58cm, bateria wannowa chromowana ścienna z mieszaczem, z zestawem natryskowym,
- umywalka ceramiczna ścienna lub nablutowa z przelewem awaryjnym, z odpływem centralnym, wymiary: długość 50cm, szerokość 40cm, głębokość 20cm bateria umywalkowa chromowana ścienna, nablutowa lub naumywalkowa z mieszaczem,
- misa ustępowa ceramiczna wolnostojąca wymiary: długość 65cm, szerokość 36cm, wysokość 40cm

b) Kuchnia/aneks kuchenny:

- czteropaleniskowa kuchenka elektryczna z piekarnikiem elektrycznym,
- zlewozmywak ze stali nierdzewnej nakładany lub wpuszczany w blat z przelewem awaryjnym, z odpływem centralnym, wymiary: długość 60cm, szerokość 50cm, głębokość 20 z baterią kuchenną chromowaną ścienną, nablutową lub naumywalkową z mieszaczem.

4) Informacje o zasadniczych elementach wyposażenia budowlano-instalacyjnego, zapewniających użytkowanie obiektu budowlanego zgodnie z przeznaczeniem

Budynek wyposażony jest w projektowane instalacje:

- instalację elektryczną, odgromową,
- instalację wodno-kanalizacyjną,
- instalację grzewczą,
- wentylację mechaniczną wywiewną.

Obiekt ogrzewany zostanie za pomocą indywidualnego źródła ciepła – projektowana pompa ciepła

5) Dane dotyczące warunków ochrony przeciwpożarowej

Informacje ogólne:

Budynek niski, wolnostojący.
Powierzchnia wewnętrzna ok. 930m²

Odległość od obiektów sąsiadujących:

Projektowany budynek zlokalizowano w odległości nie mniejszej niż 4m od granic sąsiednich działek budowlanych oraz w odległości nie mniejszej niż 8m od budynków istniejących mieszkalnych.

Przewidywana wielkość gęstości obciążenia ogniowego

Do 500MJ/m².

Podział obiektów na strefy pożarowe

Budynek stanowi jedną strefę pożarową. Projekt nie przewiduje elementów oddzielenia pożarowego.

Ocena zagrożenia wybuchem pomieszczeń oraz przestrzeni zewnętrznych

W analizowanym obiekcie oraz na terenie do niego przyległym, nie przewiduje się magazynowania materiałów mogących wytworzyć mieszaniny wybuchowe, jak również prowadzenia procesów technologicznych z użyciem tego typu materiałów. Nie występuje zatem konieczność dokonywania oceny zagrożenia wybuchem.

Warunki ewakuacji

Dojście i dojazd do budynku przystosowane do sposobu ich użytkowania.

Ewakuacja hali odbywać się będzie bezpośrednio na zewnątrz budynku przejściami i dojściami ewakuacyjnymi.

Drogi ewakuacyjne nie oświetlone światłem naturalnym wyposażone w awaryjne oświetlenie ewakuacyjne.

W budynku nie przewiduje się pomieszczeń wymagających co najmniej dwóch wyjść ewakuacyjnych.

Klasa odporności pożarowej budynków oraz odporność ogniowa i stopień rozprzestrzeniania ognia elementów budynku

Budynek projektuje się w klasie „D” odporności ogniowej.

Elementy budynku projektuje się w klasie odporności ogniowej jak poniżej:

Główna konstrukcja nośna	R 30
Stropy	REI 30
Ściana zewnętrzna.....	EI 30
Ściany wewnętrzne stanowiące obudowę dróg ewakuacyjnych	REI 30
Ściany oddzielające mieszkania od siebie lub od dróg komunikacji ogólnej	EI 30
Przekrycie dachu	NRO

Wypożenie w stałe urządzenia ochrony przeciwpożarowej.

W budynku przewiduje się:

- instalację elektryczną wyposażoną w przeciwpożarowy wyłącznik prądu zlokalizowany przy wejściu głównym do budynku
- instalację odgromową wg projektu instalacji elektrycznej.

Uwagi końcowe

Niniejsze opracowanie wykonano przy założeniach przyjętych w porozumieniu z Inwestorem i/lub Użytkownikiem obiektu. W przypadku planowanych prac, dla których istnieje ryzyko ich przekroczenia, m. in. w sposobie użytkowania obiektu, przed przystąpieniem do użytkowania niezbędne może być przystosowanie warunków ochrony pożarowej budynku do nowych założeń.

6) Analiza w zakresie rozwiązań technicznych i materiałowych, mających na celu spełnienie wymagań akustycznych

a) Zakładany poziom hałasu zewnętrznego oddziałującego na budynek – 55dB, w tym analizowane źródła hałasu:

- odległość od torów kolejowych: ok. 66m
- odległość od progi powiatowej: ok. 54m
- odległość od drogi gminnej: ok 58m

b) Poziom wymaganej izolacyjności akustycznej przegród w budynku [PN-B-02151-3:2015-10]:

- Ściany zewnętrzne: R'A1min 37dB
- Ściany pomiędzy lokalami mieszkalnymi: R'A1min 50dB
- Ściany pomiędzy lokalem mieszkalnym a korytarzem: R'A1min 50dB
- Ściany pomiędzy lokalem mieszkalnym a pomieszczeniem technicznym: R'A1min 58dB
- Strop między mieszkaniami R'A1min 51dB
- Drzwi wejściowe do mieszkań: R'A1min 37dB
- Stolarka okienna w mieszkaniach: R'A1min 37dB

c) Wyroby budowlanej zapewniające wymaganą izolacyjność akustyczną przegród:

Projektowane przegrody budowlane wg pkt 2 niniejszego opisu

d) Dopuszczalny poziom hałasu oraz dźwięku przenikających do pomieszczeń budynku [PN-B-02151-2:2018-01]:

- Pomieszczenia mieszkalne: 40dB w dzień, 30dB w nocy;
- Kuchnie, łazienki: 45 dB w dzień, 35 dB w nocy.

OŚWIADCZENIE
o sporządzeniu projektu budowlanego zgodnie z obowiązującymi
przepisami oraz zasadami wiedzy technicznej

Oświadczam, że projekt techniczny dotyczący inwestycji:

Budowa budynku mieszkalnego wielorodzinnego wraz z niezbędną infrastrukturą techniczną
j. ewid 040207_4, obręb 17 Jabłonowo Pomorskie
dz. nr 471/1, 471/2, 476/1, 476/3, 476/4

opracowany na rzecz Inwestora:

Społeczna Inicjatywa Mieszkaniowa „KZN-Toruński” Sp. z o.o.
ul. M. Skłodowskiej-Curie 41A, 87-100 Toruń

został opracowany zgodnie z obowiązującym prawem oraz zasadami wiedzy technicznej, przy udziale:

Zakres opracowania	Projektant	Podpis
Architektura	mgr inż. arch. Piotr Wiorek upr. nr 314/SWOKK/2018 specjalność architektoniczna b.o.	
Architektura - sprawdzenie	mgr inż. arch. Szczepan Słuszkiewicz upr. nr 10/PKOKK/2015 specjalność architektoniczna b.o.	
Konstrukcja	mgr inż. Dorota Smolińska upr. nr KUP/0096/PBKb/21 specjalność konstrukcyjno-budowlana b.o.	
Konstrukcja - sprawdzenie	mgr inż. Szymon Wiśniewski upr. nr KUP/0094/POOK/12 specjalność konstrukcyjno-budowlana b.o.	
Instalacje sanitarne	mgr inż. Magdalena Wojciechowska upr. nr KUP/0101/PWBS/18 specjalność instalacyjna b.o.	
Instalacje sanitarne - sprawdzenie	mgr inż. arch. Piotr Wiorek upr. nr 314/SWOKK/2018 specjalność instalacyjna b.o.	
Instalacje elektryczne	mgr inż. Paweł Wiśniewski upr. nr POM/0314/PWBE/17 specj. instalacyjna b.o. w zakresie sieci, instalacji i urządzeń elektrycznych i elektroenergetycznych	
Instalacje elektryczne - sprawdzenie	mgr inż. Jacek Janiszewski upr. nr POM/0015/PWBE/16 specj. instalacyjna b.o. w zakresie sieci, instalacji i urządzeń elektrycznych i elektroenergetycznych	

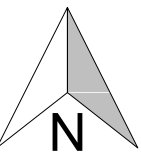
podstawa prawna:

Ustawa z dnia 7 lipca 1994 r. - Prawo budowlane Dz.U.2023.682 z późn. zm.
Art. 34 . ust. 3d tir. 3

DATA OPRACOWANIA: 04.2025

Województwo: kujawsko-pomorskie
Powiat: brodnicki
Jednostka ewidencyjna: Jabłonowo Pomorskie-Miasto
Obręb: Jabłonowo 0017
ID działki: 040207_4.0017.471/1, 040207_4.0017.471/1
040207_4.0017.476/4, 040207_4.0017.476/3, 040207_4.0017.476/1

FIRMA HANDLOWO USŁUGOWA „PROFIL”
Jarosław Maćkiewicz
87-125 Osiek n/Wisłą, ul.Akcyjowa5
Biuro: 87-100 Toruń ,ul.Towarowa 5a
Tel.(056) 6746411,0606287573
e-mail:jarekmackiewicz75@o2.pl
NIP: 879-151-13-90 REGON: 340 329 633



MAPA DO CELÓW PROJEKTOWYCH

SKALA 1: 500

Układ wsp. płaskich: PL-2000/ strefa 6, układ wys. PL-EVRF2007-NH

GG.6640.1.2585.2024

----- zakres opracowania

Nie wyklucza się istnienia innych nie wykazanych na niniejszej mapie urządzeń
podziemnych, które nie były zgłoszone do inwentaryzacji geodezyjnej lub o których brak
jest informacji w zasobie geodezyjnym.

Niniejsza mapa wykonana została bez ustaleń obciążeń dot. służebności gruntowych w księgach wieczystych. Granice
nieruchomości przyjęto wg ewidencji zasobu geodezyjnego.

GEODETA UPRAWNIONY

inż. Dariusz Lasoń
świad. BGK nr 17571

Poświadczam się, że niniejszy dokument został
opracowany w wyniku prac geodezyjnych
i kartograficznych, których rezultaty zawiera
operat techniczny pozytywnie zweryfikowany.
Jestem świadomy odpowiedzialności karnej za złożenie
fałszywego oświadczenia.

Organ prowadzący państwowy
zasób geodezyjny i kartograficzny

STAROSTA BRODNICKI

Nr i data protokołu pozytywnej
weryfikacji operatu

GG. 6640.1.2585.2024_2
12.12.2024

Imię i nazwisko i numer uprawnień
kierownika prac geodezyjnych

Inż. Dariusz Lasoń
nr uprawnień 17571

LEGENDA:

A

D

LINIE ROZGRANICZAJĄCE TEREN INWESTYCJI:
nr 471/1, 471/2, 476/1, 476/3, 476/4
obwód JABŁONOWO POMORSKIE



NIEPRZEKACZALNA LINIA ZABUDOWY
WG DECYZJI O WARUNKACH ZABUDOWY



PROJ. BUDYNEK MIESZKALNY WIELORODZINNY
3-KONDYGNACYJNY ppp=91.05m n.p.m.



WEJŚCIE GŁÓWNE BEZPOŚREDNIO Z POZIOMU TERENU
- w tym wejście do użytku osób niepełnosprawnych



PROJ. RZĘDNA TERENU



PROJ. NAWIERZCHNIA UTWARDZONA



PROJ. NAWIERZCHNIA BIOL.-CZYN.



MIĘSCIE GROMADZENIA ODPADÓW STAŁYCH:
UTWARDZONY PLAC DO USTAWIANIA KONTENERÓW



PROJ. MIEJSCA POSTOJOWE



PROJ. ZEWNĘTRZNA
INSTALACJA ELEKTROENERGETYCZNA



ELEMENT PRZEWIDZANY
DO ROZBIÓRKI, DEMONTAŻU LUB WYCINKI

PROJ. INSTALACJE SANITARNE:

PROJ. INST. KANALIZACJI SANITARNEJ

PROJ. ZEWNĘTRZNA INSTALACJA WODY P. POŻ.

PROJ. ZEWNĘTRZNA INSTALACJA WODY

PROJ. PRZYŁĄCZE KANALIZACYJNE (POZA ZAKRESEM OPRACOWANIA)

PROJ. PRZYŁĄCZE WODY (POZA ZAKRESEM OPRACOWANIA)

S.I.1

PROJ. STUDNIA KANALIZACJI SANITARNEJ

K

PROJ. KOMORA WODOMIERZOWA

Z

PROJ. ZASUWA

P

PROJ. POMPOWIA ŚCIEKÓW SANITARNYCH

SR

PROJ. STUDNIA ROZPRĘŻNA KANALIZACJI SANITARNEJ

BILANS TERENU

POWIERZCHNIA	STAN PROJEKTOWANY	
POW. OPRACOWANIA	2509.00	100%
POW. ZABUDOWY	348.00	13,87%
POW. UTWARDZONA	913.3	36,40%
POW. BIOL. CZYN.	1247.7	49,73%

OPRACOWANIE CHRONIONE PRAWEM AUTORSKIM. ZMIANY LUB KOPIOWANIE WYMAGAJĄ PISEMNEJ ZGODY AUTORÓW PROJEKTU.

PRACOWNIA PROJEKTOWA
EMPROJEKT

FABRYKA KRESEK SP. Z O.O., UL.MARII SKŁODOWSKIEJ-CURIE 41C, lok. 103, 87-100 TORUŃ,
TEL. 505 018 687

OBIEKT Budynek mieszkalny wielorodzinny

ADRES OBIEKTU dz. nr 471/1, 471/2, 476/1, 476/3, 476/4
obwód JABŁONOWO POMORSKIE

PROJEKT ZAGOSPODAROWANIA TERENU

TEMAT RYSUNKU PROJEKT ZAGOSPODAROWANIA TERENU

SKALA RYS. 1:500

NR RYS.

PZT

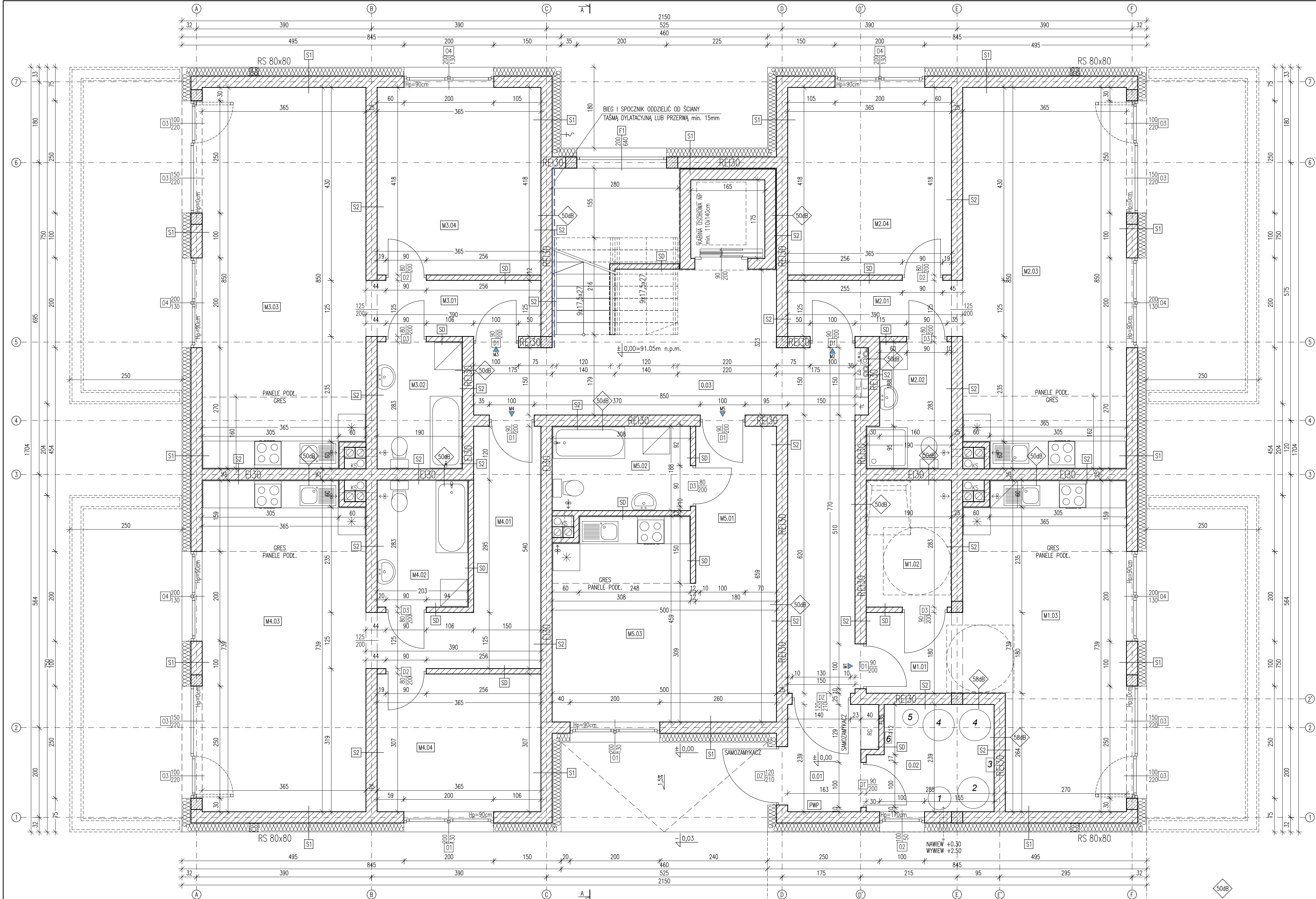
DATA 12.2024

PODPIS

ARCHITEKTURA
I ZAGOSPODAROWANIE TERENU mgr inż. architekt
Piotr Wiorek
upr. bud. nr 314/SWOKK/2018
w spec. architektonicznej b.o.

ZEWNĘTRZNE
INSTALACJE SANITARNE mgr inż.
Magdalena Wojciechowska
upr. bud. nr KUP/0101/PWBS/18
w spec. inst. sanitarnych b.o.

ZEWNĘTRZNE
INSTALACJE ELEKTRYCZNE mgr inż.
Paweł Wiśniewski
upr. bud. nr POM/0314/PWBE/17
w spec. inst. elektrycznych b.o.



ZESTAWIENIE POWIERZCHNI UŻYTKOWEJ PARTER			
Lp.	NAZWA POMIESZCZENIA	POWIERZCHNIA [m ²]	WYKOŃCZENIE POSADZEK
CZĘŚCI WSPÓLNE			
0.01	WIATROLAP	3.73	GRES
0.02	POM. TECHNICZNE	6.16	GRES
0.03	KOMUNIKACJA	26.08	GRES
CZĘŚCI WSPÓLNE RAZEM		35.97	-
LOKALE MIESZKALNE			
M1.01	KOMUNIKACJA	3.78	GRES
M1.02	ŁAZIENKA	5.00	GRES
M1.03	POKÓJ DZIENNY Z ANEKSEM KUCHENNYM	23.67	GRES/PANEL
M1 RAZEM		32.45	-
M2.01	KOMUNIKACJA	4.72	GRES
M2.02	ŁAZIENKA	4.62	GRES
M2.03	POKÓJ DZIENNY Z ANEKSEM KUCHENNYM	30.18	GRES/PANEL
M2.04	POKÓJ DZIENNY	14.95	PANELE PODK.
M2 RAZEM		54.47	-
M3.01	KOMUNIKACJA	4.72	GRES
M3.02	ŁAZIENKA	5.19	GRES
M3.03	POKÓJ DZIENNY Z ANEKSEM KUCHENNYM	30.18	GRES/PANEL
M3.04	POKÓJ DZIENNY	14.95	PANEL
M3 RAZEM		55.04	-
M4.01	KOMUNIKACJA	10.78	GRES
M4.02	ŁAZIENKA	5.55	GRES
M4.03	POKÓJ DZIENNY Z ANEKSEM KUCHENNYM	26.17	GRES/PANEL
M4.04	POKÓJ DZIENNY	10.94	PANELE PODK.
M4 RAZEM		53.44	-
M5.01	KOMUNIKACJA	6.16	GRES
M5.02	ŁAZIENKA	5.59	GRES
M5.03	POKÓJ DZIENNY Z ANEKSEM KUCHENNYM	19.32	GRES/PANEL
M5 RAZEM		31.07	-
PARTER RAZEM		262.44	-

S1	ŚCIANA ZEWNĘTRZNA	d
TYNK CIENKOWARSTWOWY		0,5cm
STYROPIAN EPS 0.036		20,0cm
PUSTAK CERAMICZNY		25,0cm
WYKOŃCZENIE WG OPISU		-
S1A	ŚCIANA ZEWNĘTRZNA POWYŻEJ STROPODACHU	d
TYNK CIENKOWARSTWOWY		0,5cm
STYROPIAN EPS 0.036		20,0cm
PUSTAK CERAMICZNY		25,0cm
WYKOŃCZENIE WG OPISU		-
S2	ŚCIANA WEWNĘTRZNA	d
WYKOŃCZENIE WG OPISU		-
PUSTAK CERAMICZNY		25,0cm
WYKOŃCZENIE WG OPISU		-
SD	ŚCIANA WEWNĘTRZNA DZIAŁOWA	d
WYKOŃCZENIE WG OPISU		-
PUSTAK CERAMICZNY		12,0cm
WYKOŃCZENIE WG OPISU		-
SF	ŚCIANA ZEWNĘTRZNA FUNDAMENTOWA	d
POWYŻEJ POZIOMU TERENU: TYNK MOZAIKOWY		1,5cm
PONIŻEJ POZIOMU TERENU: FOLIA KUBELKOWA/MATA DRENUJĄCA		-
2x MASA ASFALTOWO-KAUCZUKOWA NA GRUNCIE		2x1,0mm
STYROPIAN EPS 0.040		15,0cm
PUSTAK BETONOWY		24,0cm
2x MASA ASFALTOWO-KAUCZUKOWA NA GRUNCIE		2x1,0mm

- WYPOSAŻENIE 0.02:
- Naczynie wzbiorcze obiegu glikolu 80 l, 3 bar.
 - Bufor ciepła o poj. 400l.
 - Wymiennik ciepła $Q_{min.} = 45,0kW$.
 - Zasobnik CWU 400 l z węzownicą o powierzchni min. 10,0 m².
 - Naczynie wzbiorcze obiegu cwu 33 l, 10 bar.
 - Rozdzielacz Dn80.

OPRACOWANIE CHRONIONE PRAWEM AUTORSTWA. ZMIANY LUB KOPLOWANIE WYMAGAJA PISEMNEJ ZGODY AUTORÓW PROJEKTU.

FABRYKA KRESEK SP. Z O.O. UL. MARII SKŁODOWSKIEJ-CURIE 41C, lok. 103, 87-100 TORUŃ, TEL. 505 018 687

OBIEKT Budynek mieszkalny wielorodzinny
ADRES OBIEKTU dz. nr 471/1, 471/2, 476/1, 476/3, 476/4
obręb JABŁONOWO POMORSKIE

PROJEKT TECHNICZNY

TEMAT RYSUNKU RZUT PARTERU

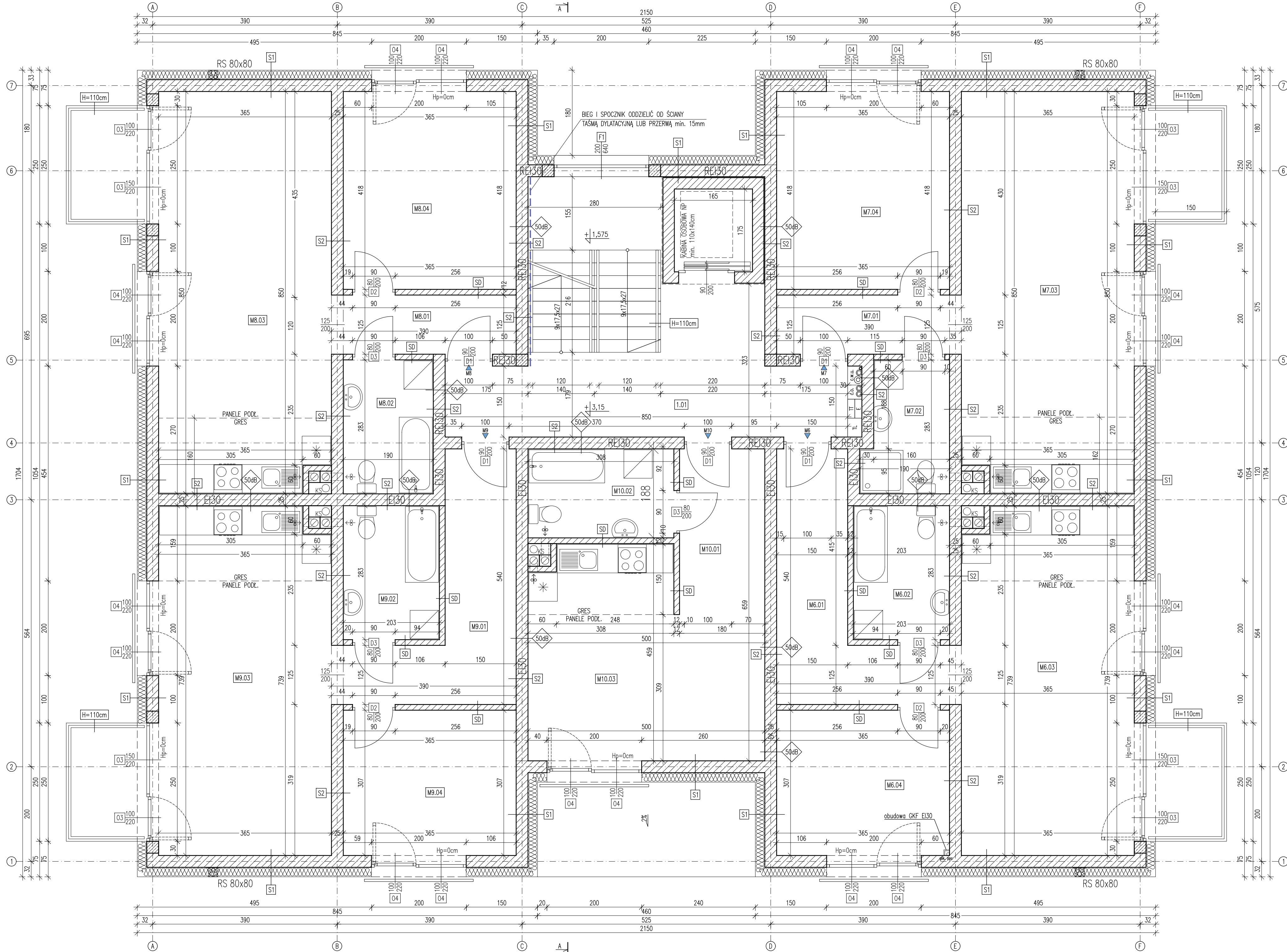
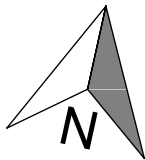
SKALA RYS. 1:50 **NR RYS.** A1

DATA 03.2025 **PODPIS**

PROJEKTANT mgr inż. architekt
Piotr Wiorek
upr. bud. nr 314/SWOKK/2018
w spec. architektonicznej b.o.

PROJEKTANT mgr inż. architekt
Szczepan Śluszkiewicz
upr. bud. nr 10/PKOKK/2015
w spec. architektonicznej b.o.

SPRAWDZAJĄCY



ZESTAWIENIE POWIERZCHNI UŻYTKOWEJ 1 PIĘTRO			
Lp.	NAZWA POMIESZCZENIA	POWIERZCHNIA [m ²]	WYKOŃCZENIE POSADZEK
CZĘŚCI WSPÓLNE			
1.01	KOMUNIKACJA	17.03	GRES
LOKALE MIESZKALNE			
M6.01	KOMUNIKACJA	10.78	GRES
M6.02	ŁAZIENKA	5.55	GRES
M6.03	POKÓJ DZIENNY Z ANEKSEM KUCHENNYM	26.17	GRES/PANEL
M6.04	POKÓJ DZIENNY	10.93	PANELE PODŁ.
M6 RAZEM		53.43	
M7.01	KOMUNIKACJA	4.72	GRES
M7.02	ŁAZIENKA	4.63	GRES
M7.03	POKÓJ DZIENNY Z ANEKSEM KUCHENNYM	30.54	GRES/PANEL
M7.04	POKÓJ DZIENNY	14.95	PANELE PODŁ.
M7 RAZEM		55.04	
M8.01	KOMUNIKACJA	4.72	GRES
M8.02	ŁAZIENKA	5.19	GRES
M8.03	POKÓJ DZIENNY Z ANEKSEM KUCHENNYM	30.18	GRES/PANEL
M8.04	POKÓJ DZIENNY	14.95	PANELE PODŁ.
M8 RAZEM		55.04	
M9.01	KOMUNIKACJA	10.78	GRES
M9.02	ŁAZIENKA	5.55	GRES
M9.03	POKÓJ DZIENNY Z ANEKSEM KUCHENNYM	26.17	GRES/PANEL
M9.04	POKÓJ DZIENNY	10.94	PANELE PODŁ.
M9 RAZEM		53.44	
M10.01	KOMUNIKACJA	6.16	GRES
M10.02	ŁAZIENKA	5.59	GRES
M10.03	POKÓJ DZIENNY Z ANEKSEM KUCHENNYM	19.33	GRES/PANEL
M10 RAZEM		31.08	
1 PIĘTRO RAZEM		264.86	

S1	ŚCIANA ZEWNĘTRZNA	d
TYNK CIENKOWARSTWOWY		0,5cm
STYROPIAN EPS 0.036		20,0cm
PUSTAK CERAMICZNY		25,0cm
WYKOŃCZENIE WG OPISU		—
S1A	ŚCIANA ZEWNĘTRZNA POWYŻEJ STROPODACHU	d
TYNK CIENKOWARSTWOWY		0,5cm
STYROPIAN EPS 0.036		20,0cm
PUSTAK CERAMICZNY		25,0cm
PODKŁAD GRUNTUJĄCY SBS		—
STYROPIAN EPS 0.036		10,0cm
OBROBKA DEKARSKA Z PAPY SBS		0,2cm
PODKŁADOWEJ SAMOPRZYLEPNEJ		—
OBROBKA DEKARSKA Z PAPY SBS		0,5cm
ZORZEWALNEJ		—
S2	ŚCIANA WEWNĘTRZNA MIEDZYLOKALOWA	d
WYKOŃCZENIE WG OPISU		—
PUSTAK CERAMICZNY		25,0cm
WYKOŃCZENIE WG OPISU		—
SD	ŚCIANA WEWNĘTRZNA DZIAŁOWA	d
WYKOŃCZENIE WG OPISU		—
PUSTAK CERAMICZNY		12,0cm
WYKOŃCZENIE WG OPISU		—
SF	ŚCIANA ZEWNĘTRZNA FUNDAMENTOWA	d
POWYŻEJ POZIOMU TERENU: TYNK MOZAIKOWY		1,5cm
PONIŻEJ POZIOMU TERENU: FOLIA KUBEŁKOWA/MATA DRENUJĄCA		—
2x MASA ASFALTOWO-KAUCZUKOWA NA GRUNCIE		2x1,0mm
STYROPIAN EPS 0.040		15,0cm
PUSTAK BETONOWY		24,0cm
2x MASA ASFALTOWO-KAUCZUKOWA NA GRUNCIE		2x1,0mm

OPRACOWANIE CHRONIONE PRAWEM AUTORSKIM. ZMIANY LUB KOPLOWANIE WYMAGAJA PIŚMINEJ ZGODY AUTORÓW PROJEKTU.

FABRYKA KRESEK SP. Z O.O.
UL. MARII SKŁODOWSKIEJ-CURIE 41C, lok. 103, 87-100 TORUŃ,
TEL. 505 018 687

OBIEKT Budynek mieszkalny wielorodzinny
ADRES OBIEKTU dz. nr 471/1, 471/2, 476/1, 476/3, 476/4
obręb JABŁONOWO POMORSKIE

PROJEKT TECHNICZNY

TEMAT RYSUNKU RZUT 1 PIĘTRA

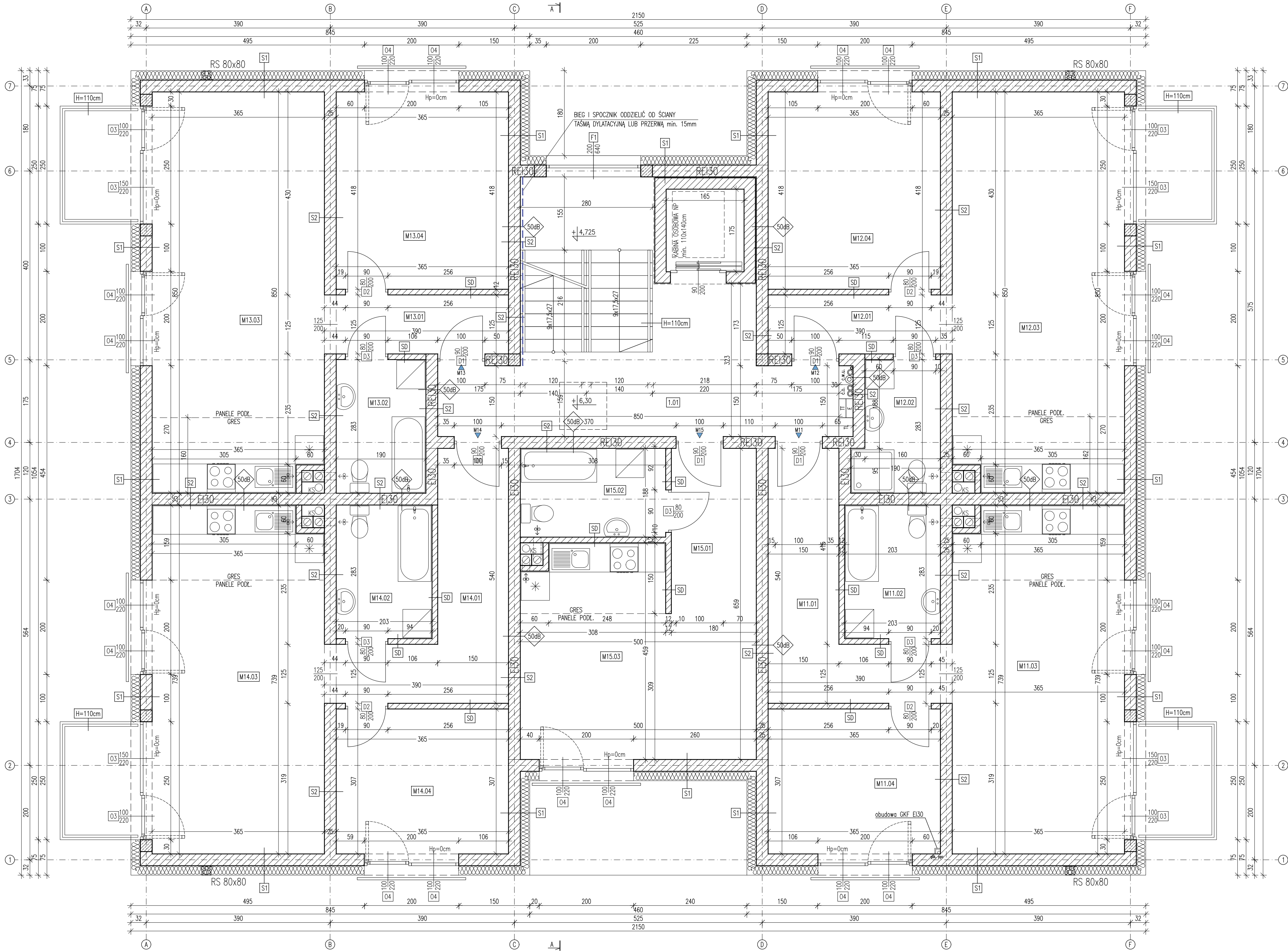
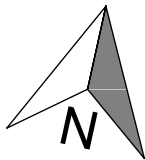
SKALA RYS. 1:50 **NR RYS.** A2

DATA 03.2025 **PODPIS**

PROJEKTANT mgr inż. architekt
Piotr Wiorek
upr. bud. nr 314/SWOKK/2018
w spec. architektonicznej b.o.

PROJEKTANT mgr inż. architekt
Szczepan Śluszkiewicz
upr. bud. nr 10/PKOKK/2015
w spec. architektonicznej b.o.

SPRAWDZAJĄCY



ZESTAWIENIE POWIERZCHNI UŻYTKOWEJ 2 PIĘTRO			
Lp.	NAZWA POMIESZCZENIA	POWIERZCHNIA [m ²]	WYKOŃCZENIE POSADZEK
CZĘŚCI WSPÓLNE			
1.01	KOMUNIKACJA	17.03	GRES
LOKALE MIESZKALNE			
M11.01	KOMUNIKACJA	10.78	GRES
M11.02	ŁAZIENKA	5.55	GRES
M11.03	POKÓJ DZIENNY Z ANEKSEM KUCHENNYM	26.17	GRES/PANEL
M11.04	POKÓJ DZIENNY	10.93	PANELE PODŁ.
M11 RAZEM		53.43	
M12.01	KOMUNIKACJA	4.72	GRES
M12.02	ŁAZIENKA	4.63	GRES
M12.03	POKÓJ DZIENNY Z ANEKSEM KUCHENNYM	30.54	GRES/PANEL
M12.04	POKÓJ DZIENNY	14.95	PANELE PODŁ.
M12 RAZEM		54.84	
M13.01	KOMUNIKACJA	4.72	GRES
M13.02	ŁAZIENKA	5.19	GRES
M13.03	POKÓJ DZIENNY Z ANEKSEM KUCHENNYM	30.18	GRES/PANEL
M13.04	POKÓJ DZIENNY	14.95	PANELE PODŁ.
M13 RAZEM		55.04	
M14.01	KOMUNIKACJA	10.78	GRES
M14.02	ŁAZIENKA	5.55	GRES
M14.03	POKÓJ DZIENNY Z ANEKSEM KUCHENNYM	26.17	GRES/PANEL
M14.04	POKÓJ DZIENNY	10.94	PANELE PODŁ.
M14 RAZEM		53.44	
M15.01	KOMUNIKACJA	6.16	GRES
M15.02	ŁAZIENKA	5.59	GRES
M15.03	POKÓJ DZIENNY Z ANEKSEM KUCHENNYM	19.33	GRES/PANEL
M15 RAZEM		31.08	
2 PIĘTRO RAZEM		264.86	

S1	ŚCIANA ZEWNĘTRZNA	d
TYNK CIENKOWARSTWOWY		
STYROPIAN EPS 0.036		
PUSTAK CERAMICZNY		
WYKOŃCZENIE WG OPISU		
S1A	ŚCIANA ZEWNĘTRZNA POWYŻEJ STROPODACHU	d
TYNK CIENKOWARSTWOWY		
STYROPIAN EPS 0.036		
PUSTAK CERAMICZNY		
PODKŁAD GRUNTYJACY SBS		
STYROPIAN EPS 0.036		
OBROBKA DEKARSKA Z PAPY SBS		
PODKŁADOWEJ SAMOPRZYLEPNEJ		
OBROBKA DEKARSKA Z PAPY SBS		
ZORZEWALNEJ		
S2	ŚCIANA WEWNĘTRZNA MIEDZYLOKALOWA	d
WYKOŃCZENIE WG OPISU		
PUSTAK CERAMICZNY		
WYKOŃCZENIE WG OPISU		
SD	ŚCIANA WEWNĘTRZNA DZIAŁOWA	d
WYKOŃCZENIE WG OPISU		
PUSTAK CERAMICZNY		
WYKOŃCZENIE WG OPISU		
SF	ŚCIANA ZEWNĘTRZNA FUNDAMENTOWA	d
POWYŻEJ POZIOMU TERENU: TYNK		
MOZAIKOWY		
PONIŻEJ POZIOMU TERENU: FOLIA		
KUBELKOWA/MATA DRENUJĄCA		
2x MASA ASFALTOWO-KAUCZUKOWA		
NA GRUNCIE		
STYROPIAN EPS 0.040		
PUSTAK BETONOWY		
2x MASA ASFALTOWO-KAUCZUKOWA		
NA GRUNCIE		

OPRACOWANIE CHRONIONE PRAWEM AUTORSKIM. ZMIANY LUB KOPLOWANIE WYMAGAJA PIŚMЕННОJ ZGODY AUTORÓW PROJEKTU.

FABRYKA KRESEK SP. Z O.O.
UL. MARII SKŁODOWSKIEJ-CURIE 41C, lok. 103, 87-100 TORUŃ,
TEL. 505 018 687

OBIEKT Budynek mieszkalny wielorodzinny
ADRES OBIEKTU dz. nr 471/1, 471/2, 476/1, 476/3, 476/4
obręb JABŁONOWO POMORSKIE

PROJEKT TECHNICZNY

TEMAT RYSUNKU RZUT 2 PIĘTRA

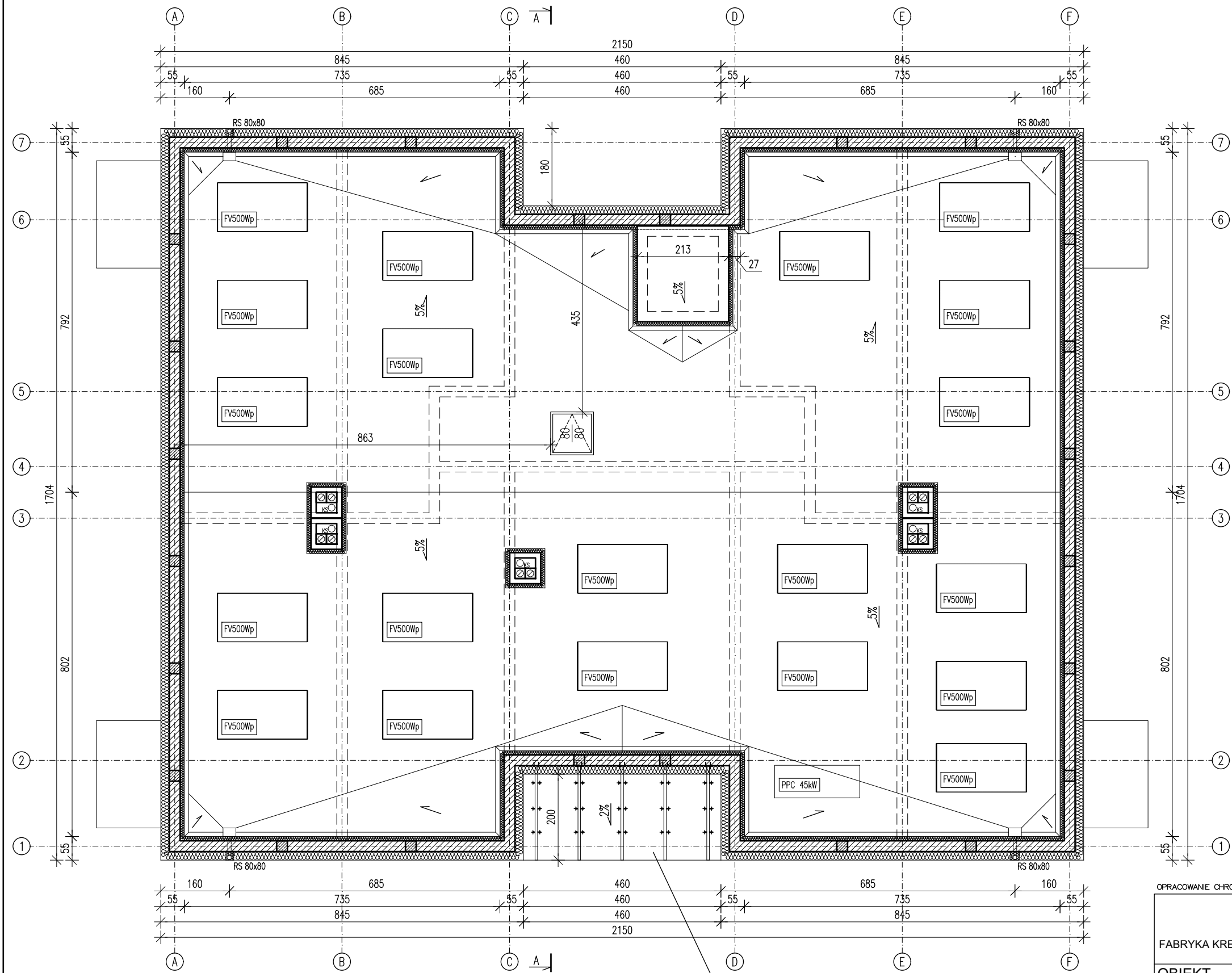
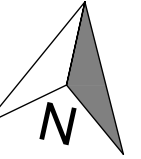
SKALA RYS. 1:50 **NR RYS.** A3

DATA 03.2025 **PODPIS**

PROJEKTANT mgr inż. architekt
Piotr Wiorek
upr. bud. nr 314/SWOKK/2018
w spec. architektonicznej b.o.

PROJEKTANT mgr inż. architekt
Szczepan Śluszkiewicz
upr. bud. nr 10/PKOKK/2015
w spec. architektonicznej b.o.

SPRAWDZAJĄCY



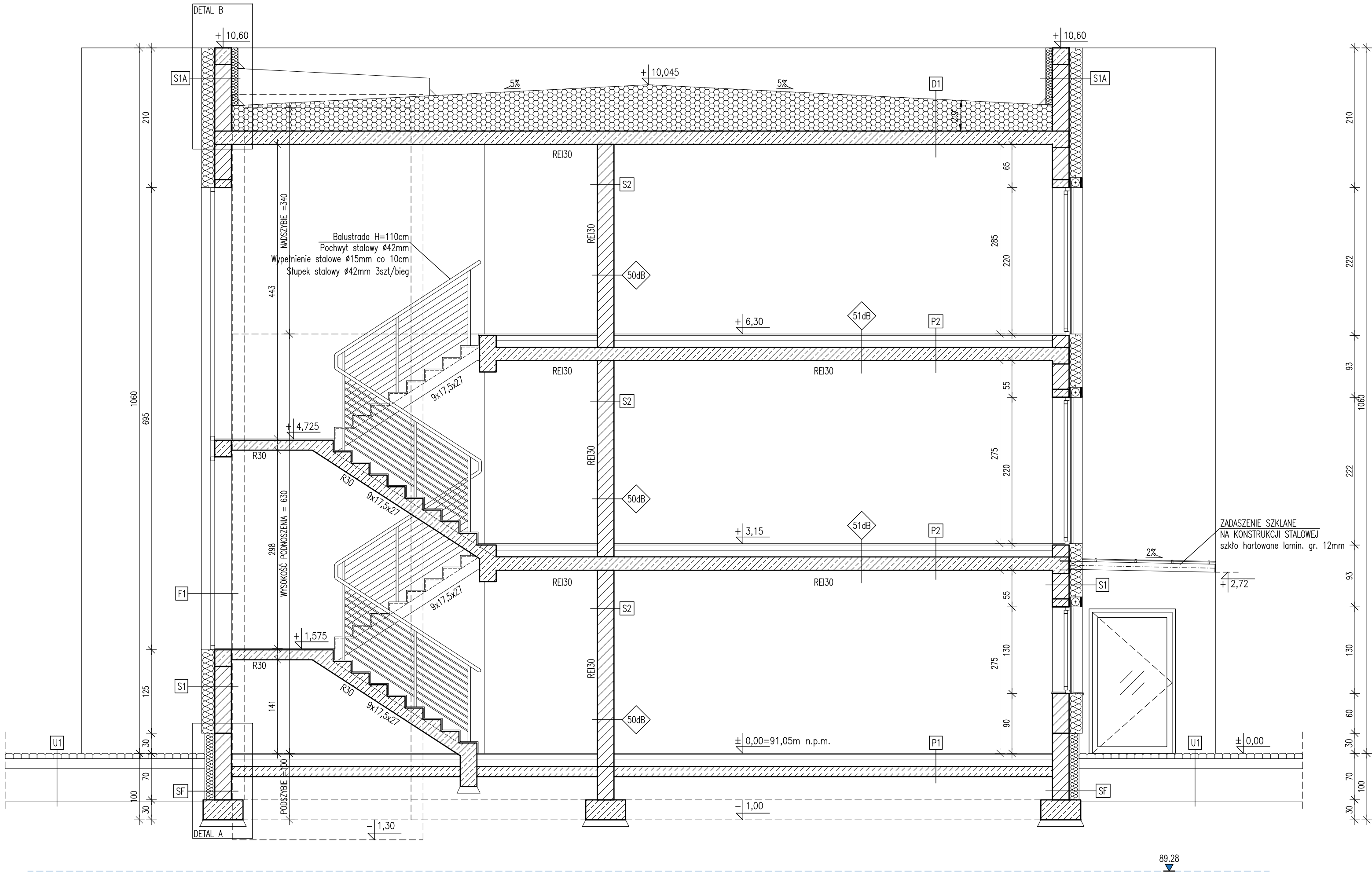
ZADASZENIE SZKLANE
NA KONSTRUKCJI STALOWEJ
szkło hartowane lamin. gr. 12mm

OPRACOWANIE CHRONIONE PRAWEM AUTORSKIM. ZMIANY LUB KOPIOWANIE WYMAGAJĄ PISEMNEJ ZGODY AUTORÓW PROJEKTU.

PRACOWNIA PROJEKTOWA
EMPROJEKT

FABRYKA KRESEK SP. Z O.O., UL. MARII SKŁODOWSKIEJ-CURIE 41C, lok. 103, 87-100 TORUŃ,
TEL. 505 018 687

OBIEKT	Budynek mieszkalny wielorodzinny		
ADRES OBIEKTU	dz. nr 471/1, 471/2, 476/1, 476/3, 476/4 obręb JABŁONOWO POMORSKIE		
PROJEKT TECHNICZNY			
TEMAT RYSUNKU	RZUT DACHU		
SKALA RYS.	1:100	NR RYS.	A4
DATA	03.2025	PODPIS	
PROJEKTANT	mgr inż. architekt Piotr Wiorek upr. bud. nr 314/SWOKK/2018 w spec. architektonicznej b.o.		
PROJEKTANT SPRAWDZAJĄCY	mgr inż. architekt Szczepan Stuszkiewicz upr. bud. nr 10/PKOKK/2015 w spec. architektonicznej b.o.		



PRZEGRODY PIONOWE:

S1	ŚCIANA ZEWNĘTRZNA	d
TYNK CIENKOWARSTWOWY		0,5cm
STYROPIAN EPS 0.036		20,0cm
PUSTAK CERAMICZNY		25,0cm
WYKOŃCZENIE WG OPISU		–
S1A	ŚCIANA ZEWNĘTRZNA POWYŻEJ STROPODACHU	d
TYNK CIENKOWARSTWOWY		0,5cm
STYROPIAN EPS 0.036		20,0cm
PUSTAK CERAMICZNY		25,0cm
PODKŁAD GRUNTUJĄCY SBS		–
STYROPIAN EPS 0.036		10,0cm
OBROBKA DEKARSKA Z PAPY SBS		0,2cm
PODKŁADOWEJ SAMOPRZYLEPNEJ		
OBROBKA DEKARSKA Z PAPY SBS		0,5cm
ZGRZEWALNEJ		
S2	ŚCIANA WEWNĘTRZNA MIĘDZYLOKALOWA	d
WYKOŃCZENIE WG OPISU		–
PUSTAK CERAMICZNY		25,0cm
WYKOŃCZENIE WG OPISU		–
SD	ŚCIANA WEWNĘTRZNA DZIAŁOWA	d
WYKOŃCZENIE WG OPISU		–
PUSTAK CERAMICZNY		12,0cm
WYKOŃCZENIE WG OPISU		–
SF	ŚCIANA ZEWNĘTRZNA FUNDAMENTOWA	d
POWYŻEJ POZIOMU TERENU: TYNK MOZAIKOWY		1,5cm
PONIŻEJ POZIOMU TERENU: FOLIA KUBEŁKOWA/MATA DRENUJĄCA		–
2x MASA ASFALTOWO-KAUCZUKOWA NA GRUNCIE		2x1,0mm
STYROPIAN EPS 0.040		15,0cm
PUSTAK BETONOWY		24,0cm
2x MASA ASFALTOWO-KAUCZUKOWA NA GRUNCIE		2x1,0mm

UWAGI:

- SZYB DŹWIGU OSOBOWEGO: ŚCIANY WG PROJ. KONSTRUKCJI; WYKOŃCZENIE DACHU JAK STROPODACH BUDYNKU
- PODKŁADY GRUNTUJĄCE SYSTEMOWE WG WYTĘCZNYCH PRODUCENTA IZOLACJI
- WEW. ŚCIANY FUNDAMENTOWE ZABEZPIECZYĆ PRZECIWMILGOCIOWO ANALOGICZNIE DO ŚCIAN "SF"
- KOMINY MUROWANE W CZĘŚCI PONAD STROPODACHEM OCIEPLIĆ STYROPIANEM EPS 0.036, GR. 10cm
- WYMAGANIA AKUSTYCZNE, O ILE PROJEKT NIE MÓWI INACZEJ, DOTYCZĄ WSKAŹNIKA R'A1 PRZEGRODY. WYMAGANIA ZGODNIE Z PN-B-02151-3:2015-10

PRZEGRODY POZIOME:

P1	PODŁOGA NA GRUNCIE	d
WYKOŃCZENIE WG OPISU	2,0cm	
WYLEWKA BETONOWA C12/15	8,0cm	
FOLIA PE	0,5mm	
STYROPIAN PODŁOGOWY EPS 0.036	10,0cm	
PODKŁAD GRUNTUJĄCY SBS	–	
WYLEWKA BETONOWA C16/20	15,0cm	
PODSYPKA PIASKOWA ZAGĘSZCZONA	35,0cm	
P2	STROP MIĘDZYKONDYGNACYJNY	d
WYKOŃCZENIE WG OPISU	2,0cm	
WYLEWKA BETONOWA C12/15	8,0cm	
FOLIA PE	0,5mm	
STYROPIAN PODŁOGOWY EPS 0.036	10,0cm	
STROP ŻELBETOWY TYPU FILIGRAN	20,0cm	
TYNK CEMENTOWO-WAPIENNY	1,5cm	
D1	STROPODACH	d
PAPA SBS WIERZCHNIEGO KRYCIA ZGRZEWALNA NRO	0,5cm	
PAPA SBS PODKŁADOWA SAMOPRZYLEPNA	0,2cm	
WARSTWA SPADKOWA: STYROPIAN EPS 0.036	≥30,0cm	
FOLIA PE	0,5mm	
PODKŁAD GRUNTUJĄCY SBS	–	
STROP ŻELBETOWY TYPU FILIGRAN	20,0cm	
U1	NAWIERZCHNIA UTWARDZONA	d
KOSTKA BETONOWA DROGOWA	8,0cm	
PDSYPKA CEMENTOWO-PIASKOWA 1:4	15,0cm	
PIASEK ZAGĘSZCZONY	≥50,0cm	

OPRACOWANIE CHRONIONE PRAWEM AUTORSKIM. ZMIANY LUB KOPIOWANIE WYMAGAJĄ PISEMNEJ ZGODY AUTORÓW PROJEKTU.

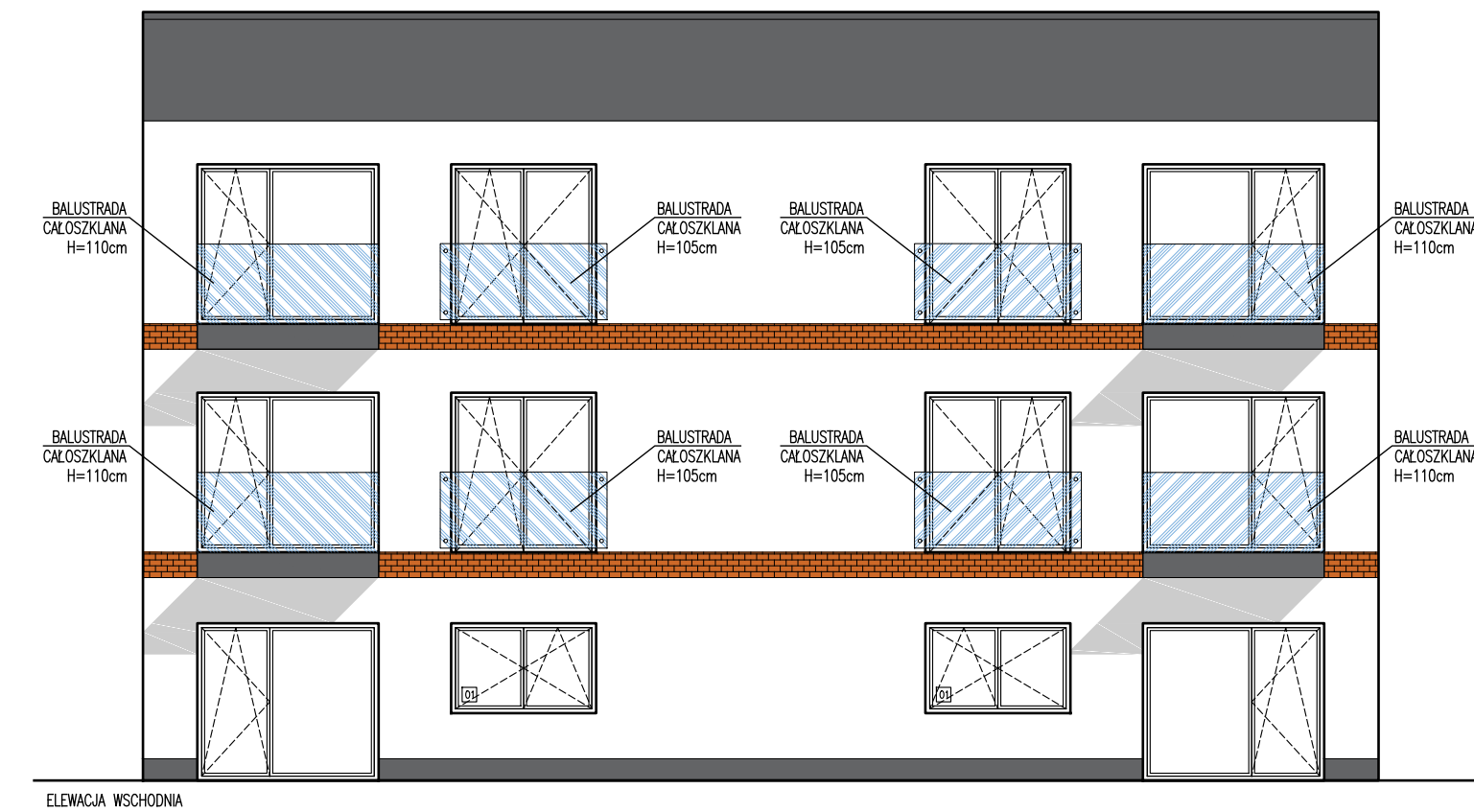
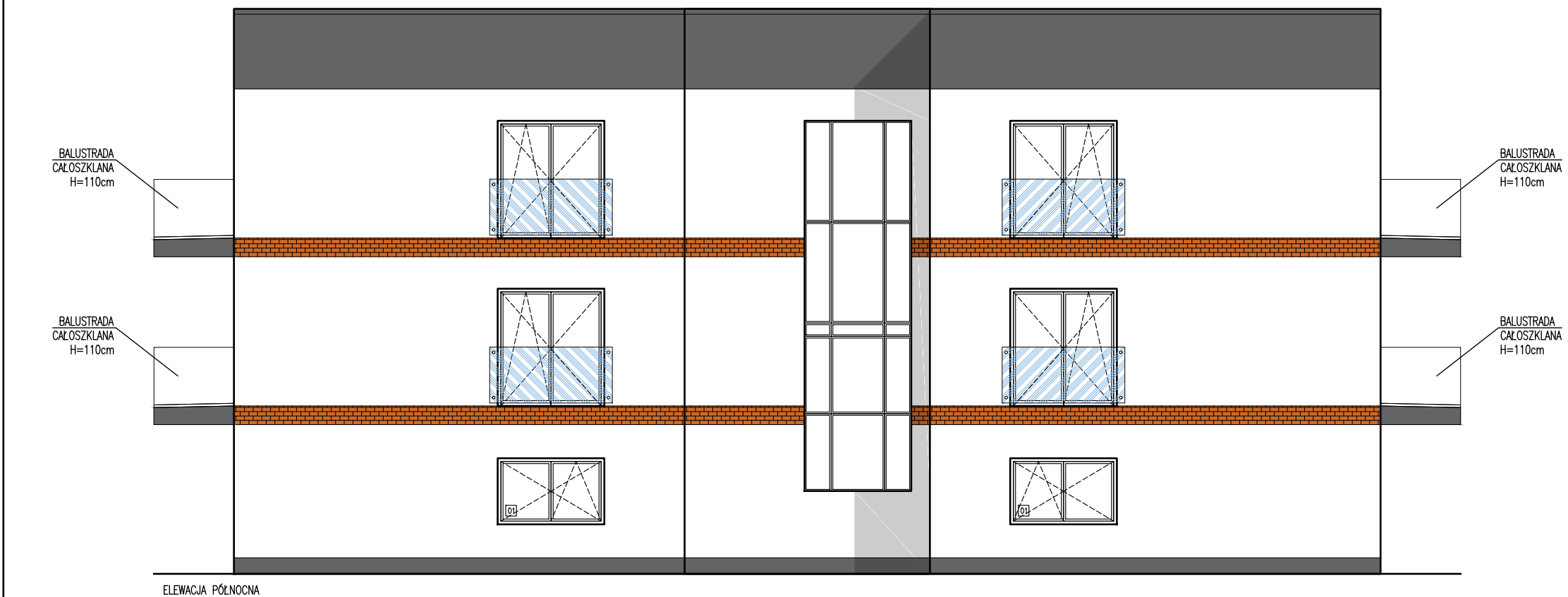
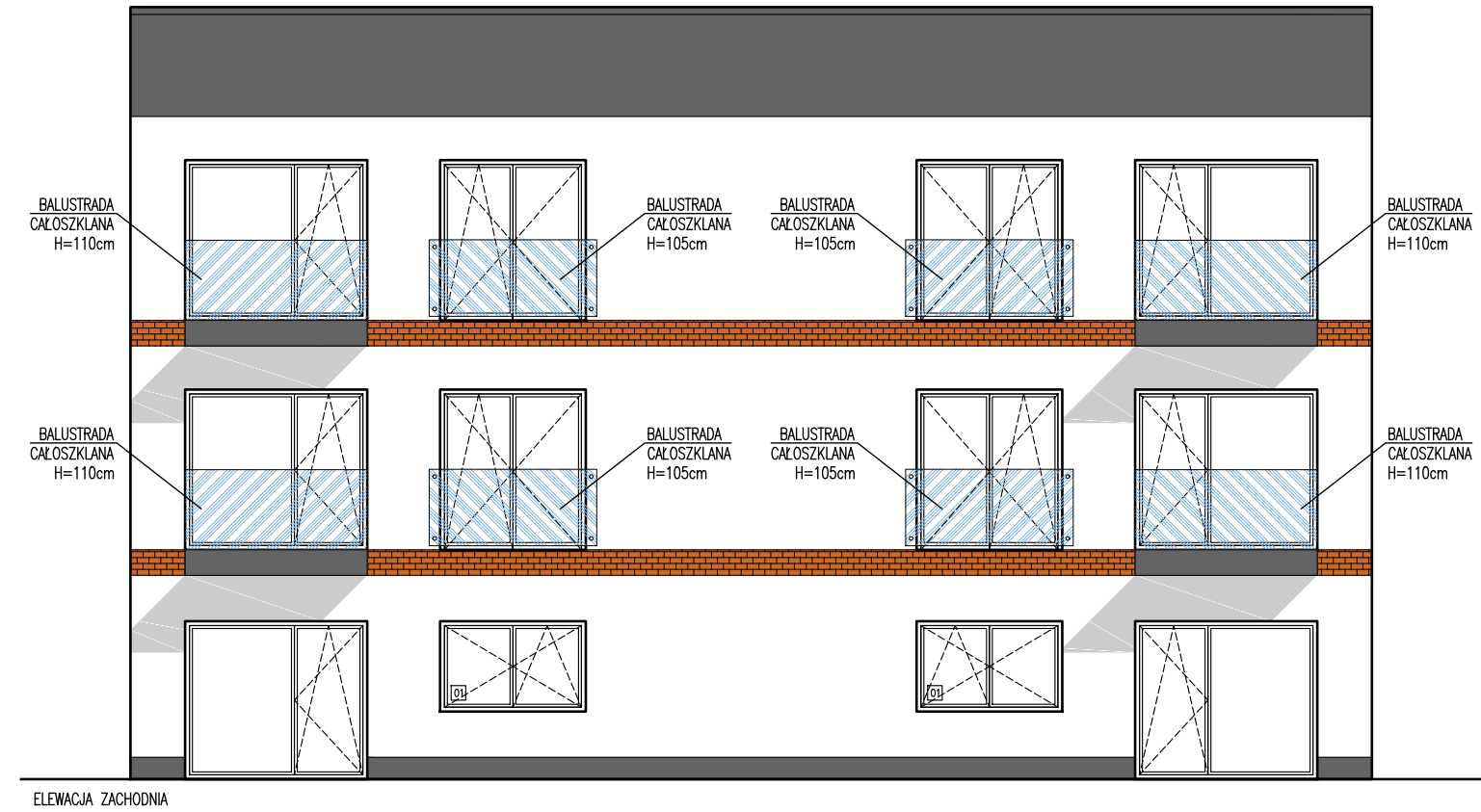
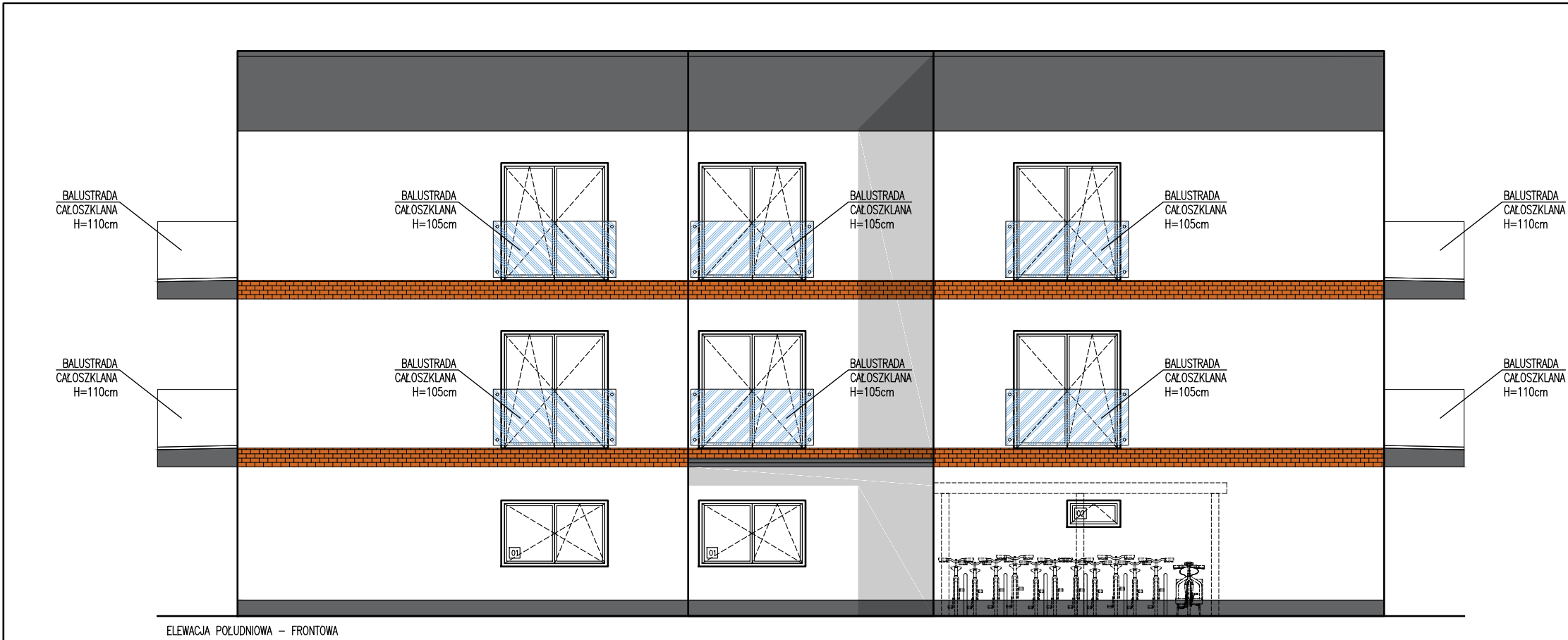
PRACOWNIA PROJEKTOWA
EMPROJEKT

FABRYKA KRESEK SP. Z O.O., UL. MARII SKŁODOWSKIEJ-CURIE 41C, lok. 103, 87-100 TORUŃ,
TEL. 505 018 687

OBIEKT	Budynek mieszkalny wielorodzinny
ADRES OBIEKTU	dz. nr 471/1, 471/2, 476/1, 476/3, 476/4 obręb JABŁONOWO POMORSKIE

PROJEKT TECHNICZNY

TEMAT RYSUNKU	PRZEKRÓJ A-A		
SKALA RYS.	1:50	NR RYS.	A5
DATA	03.2025	PODPIS	
PROJEKTANT	mgr inż. architekt Piotr Wiorek upr. bud. nr 314/SWOKK/2018 w spec. architektonicznej b.o.		
PROJEKTANT SPRAWDZAJĄCY	mgr inż. architekt Szczepan Słuszkiewicz upr. bud. nr 10/PKOKK/2015 w spec. architektonicznej b.o.		



OPRACOWANIE CHRONIONE PRAWEM AUTORSKIM. ZMIANY LUB KOPIOWANIE WYMAGAJĄ PISEMNEJ ZGODY AUTORÓW PROJEKTU.

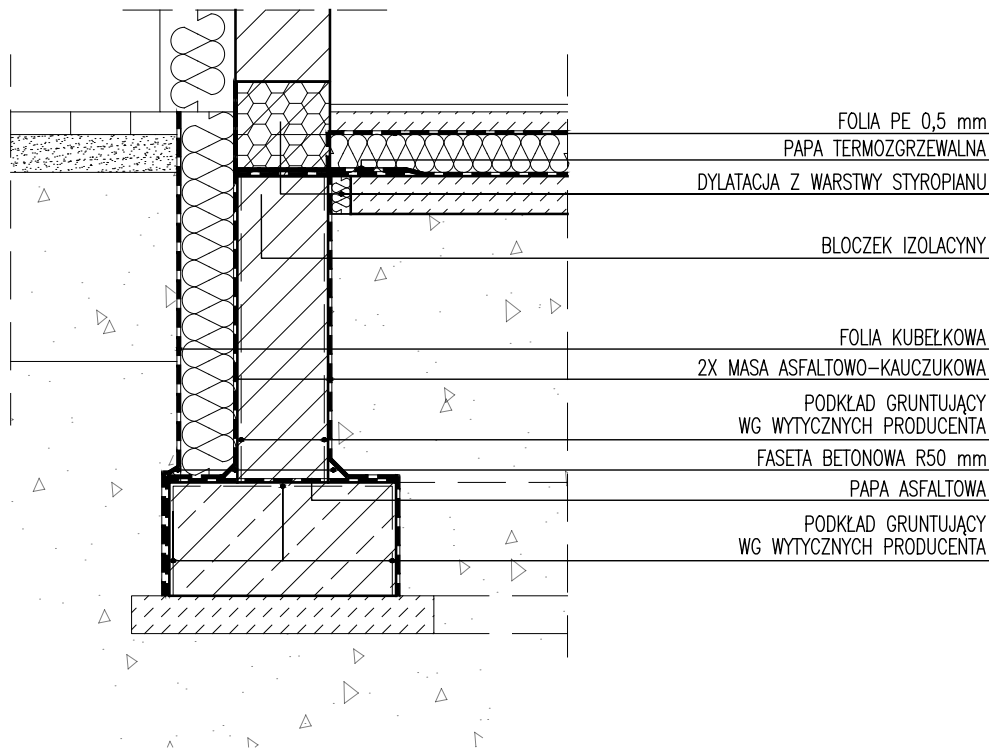
PRACOWNIA PROJEKTOWA

3M PROJEKT

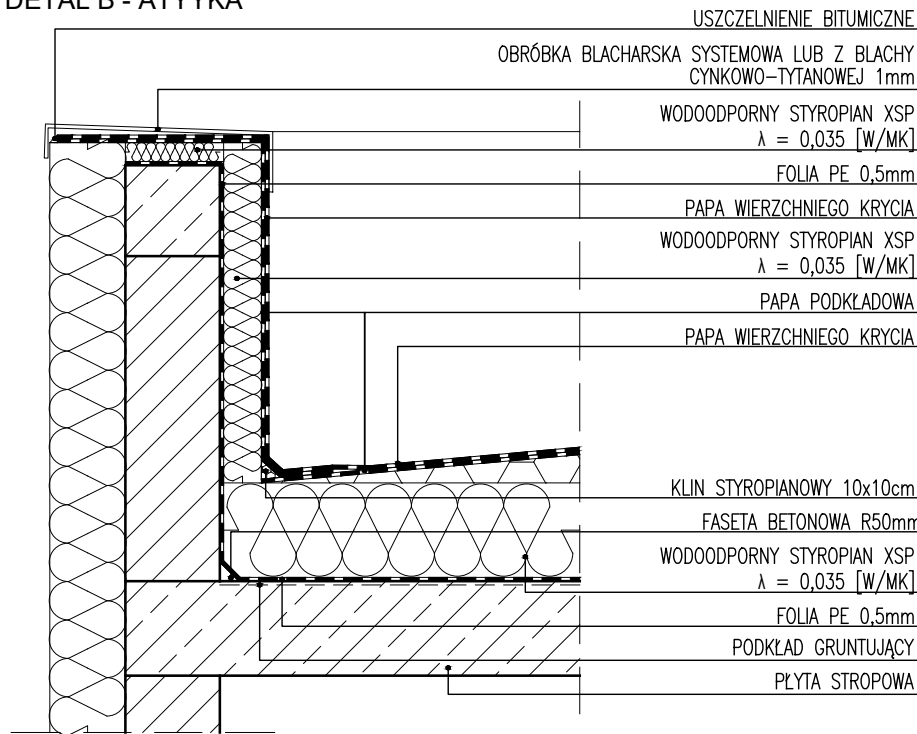
FABRYKA KRESEK SP. Z O.O., UL. MARII SKŁODOWSKIEJ-CURIE 41C, lok. 103, 87-100 TORUŃ,
TEL. 505 018 687

OBIEKT	Budynek mieszkalny wielorodzinny		
ADRES OBIEKTU	dz. nr 471/1, 471/2, 476/1, 476/3, 476/4 obręb JABŁONOWO POMORSKIE		
PROJEKT TECHNICZNY			
TEMAT RYSUNKU	ELEWACJE		
SKALA RYS.	1:100	NR RYS.	A6
DATA	03.2025	PODPIS	
PROJEKTANT	mgr inż. architekt Piotr Wiorek upr. bud. nr 314/SWOKK/2018 w spec. architektonicznej b.o.		
PROJEKTANT SPRAWDZAJĄCY	mgr inż. architekt Szczepan Słuszkiewicz upr. bud. nr 10/PKOKK/2015 w spec. architektonicznej b.o.		

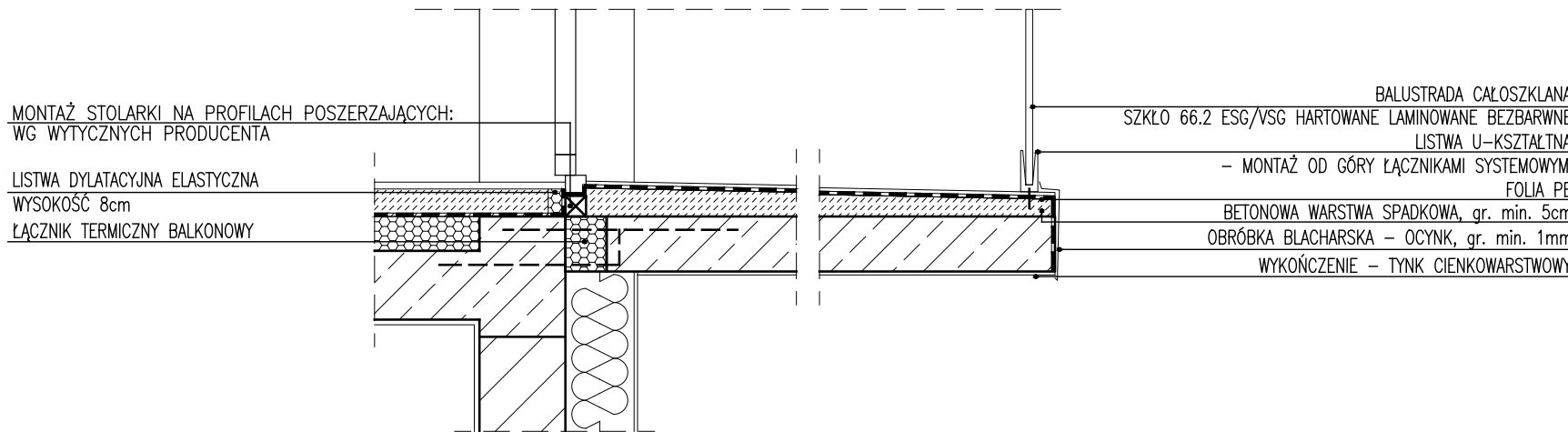
DETAL A - ŚCIANA FUNDAMENTOWA



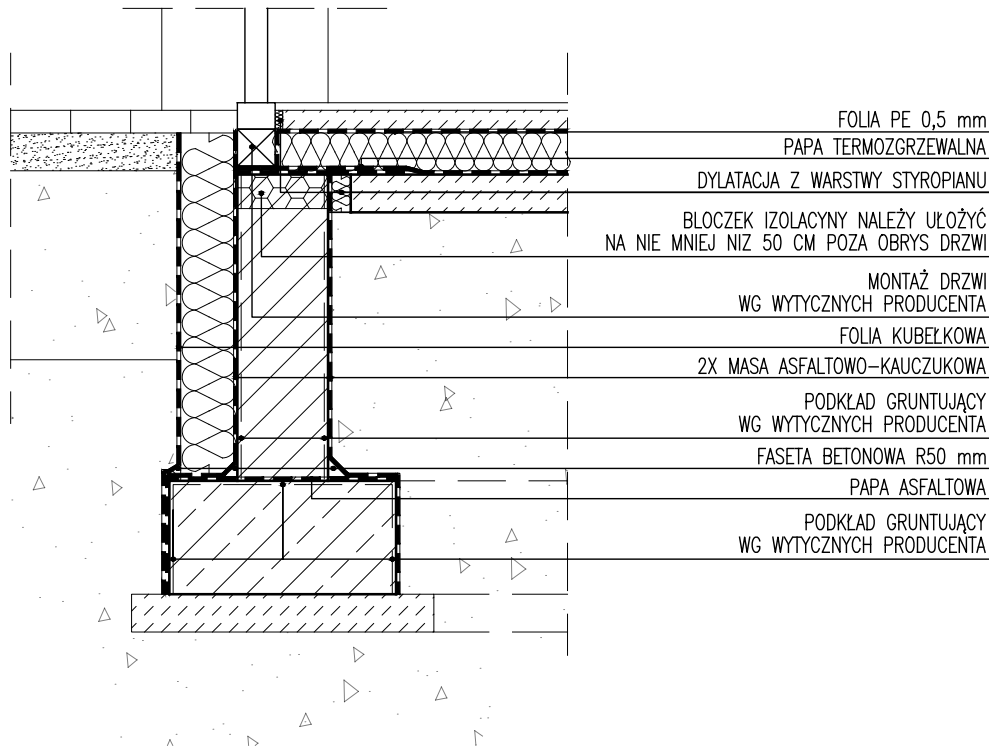
DETAL B - ATYKA



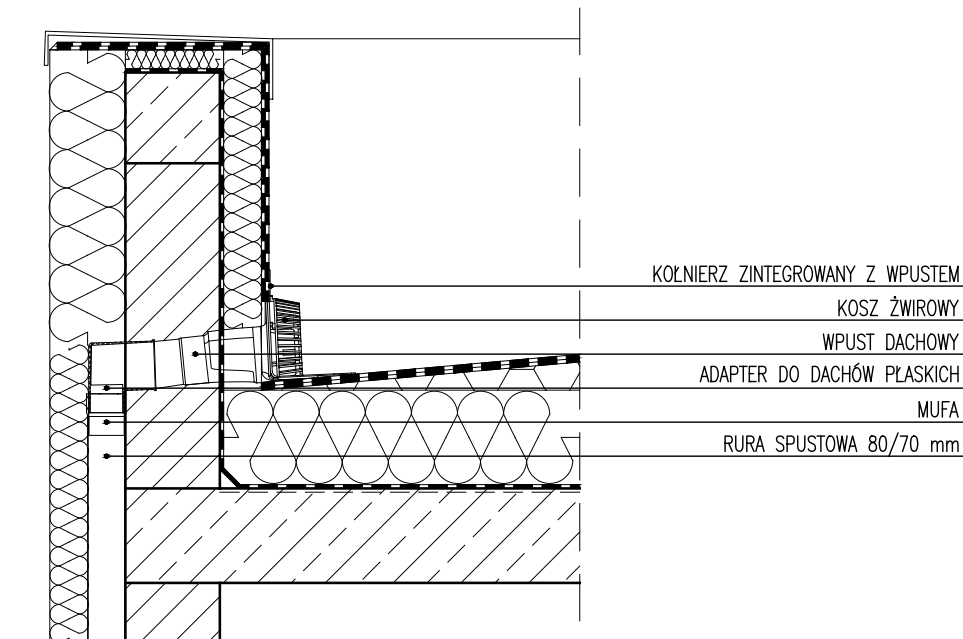
DETAL C - POŁĄCZENIE STROPU Z PŁYTĄ BALKONOWĄ



DETAL A' - DRZWI/OKNO BALKONOWE



DETAL B' - WPUST DACHOWY



OPRACOWANIE CHRONIONE PRAWEM AUTORSKIM. ZMIANY LUB KOPIOWANIE WYMAGAJĄ PISEMNEJ ZGODY AUTORÓW PROJEKTU.



FABRYKA KRESEK SP. Z O.O., UL. MARIII SKŁODOWSKIEJ-CURIE 41C, lok. 103, 87-100 TORUŃ, TEL. 505 018 687

OBIEKT	Budynek mieszkalny wielorodzinny
ADRES OBIEKTU	dz. nr 471/1, 471/2, 476/1, 476/3, 476/4 obręb JABŁONOWO POMORSKIE

PROJEKT TECHNICZNY

TEMAT RYSUNKU	DETALE		
SKALA RYS.	1:50	NR RYS.	A7
DATA	03.2025	PODPIS	
PROJEKTANT	mgr inż. architekt Piotr Wiorek upr. bud. nr 314/SWOKK/2018 w spec. architektonicznej b.o.		
PROJEKTANT SPRAWDZAJĄCY	mgr inż. architekt Szczepan Słuszkiewicz upr. bud. nr 10/PKOKK/2015 w spec. architektonicznej b.o.		

ZESTAWIENIE STOLARKI DRZWIOWEJ

Oznaczenie		DZ	DT	D1	D2	D3
Schemat						
wymiar w świetle przejścia	S	120	90	90	80	80
	H	215	200	200	200	200
	S	130	100	100	100	100
wymiar w świetle ościeży	H	220	206	206	206	206
Suma		2	1	15	11	15
Uwagi		Drzwi wejściowe do budynku	Drzwi wewnętrzne do pom. technicznych.	Drzwi wejściowe do mieszkań.	Drzwi wewnętrzne	Drzwi wewnętrzne wentylowane
		Ościeznica: konstrukcja aluminiowa, min. 3 zawiasy stalowe Skrzydło: konstrukcja aluminiowa, szklenie szybą bezpieczną P2, szkło float. Wypośażenie: Zamek z wkładką, klamka wewnętrzna czarna, pochwyt aluminiowy zewnętrzny biały. Kolorystyka: antracyt, np. RAL 7016 Wymagania termiczne: $U_{(max)}=1,3W/m2K$	Ościeznica: przylgowa, konstrukcja stalowa, min. 3 zawiasy czopowe przylgowe, osłony zawiasów antracyt lub czarne. Skrzydło: konstrukcja drewniana, wypełnienie płytą wiórową otworową max 60mm, okleina lakier standard. Wypośażenie: Zamek z wkładką, klamka obustronna czarna. Kolorystyka: antracyt, np. RAL 7016 Wymagania termiczne: brak	Ościeznica: przylgowa, konstrukcja stalowa, min. 3 zawiasy czopowe przylgowe, osłony zawiasów białe. Skrzydło: konstrukcja drewniana, wypełnienie płytą wiórową otworową max 60mm, okleina lakier standard. Wypośażenie: Zamek z wkładką atestowaną zębatkową, klamka obustronna czarna. Kolorystyka: antracyt, np. RAL 7016 Wymagania termiczne: brak Izolacyjność akustyczna: $R_{A1}min$ 37dB Klasa antywłamaniowa RC3	Ościeznica: przylgowa, konstrukcja stalowa, min. 2 zawiasy czopowe przylgowe, osłony zawiasów białe. Skrzydło: konstrukcja drewniana, wypełnienie płytą wiórową otworową max 60mm, okleina lakier standard. Wypośażenie: klamka obustronna czarna. Kolorystyka: biały, np. RAL 9016	Ościeznica: przylgowa, konstrukcja stalowa, min. 2 zawiasy czopowe przylgowe, osłony zawiasów białe. Skrzydło: konstrukcja drewniana, wypełnienie płytą wiórową otworową max 60mm, okleina lakier standard. Skrzydła drzwiowe należy wyposażyć w otwory wentylacyjne w dolnej części skrzydła, o łącznej powierzchni nie mniejszej niż 0,022m ² na skrzydło. Wypośażenie: Zamek łazienkowy, klamka obustronna czarna. Kolorystyka: biały, np. RAL 9016

ZESTAWIENIE STOLARKI OKIENNEJ

Oznaczenie		O1	O2	O3	O4	OP
Schemat						
wymiar zewn.okna	S	200	100	250	250	100
	H	130	50	220	220	100
	Suma	8	1	12	18	1
Uwagi		Okno dwuskrzydłowe rozwierno-uchylne Ościeznica: konstrukcja PVC Wypełnienie: szklenie szybą bezpieczną P2. Parapet wew.: konglomerat gr. min. 20mm Parapetzew.: blacha ocynk 0,7mm powlekana Kolorystyka: biały, np. RAL 9016 Wymagania termiczne: U_{max} 0,9W/m2K Izolacyjność akustyczna: $R'_{A1}min$ 37dB Wypośażenie: roleta podtynkowa aluminiowa biała np. RAL 9016, sterowanie ręczne taśma+zwijacz.	Okno jednoskrzydłowe uchylne Ościeznica: konstrukcja PVC Wypełnienie: szklenie szybą bezpieczną P2. Parapet wew.: konglomerat gr. min. 20mm Parapetzew.: blacha ocynk 0,7mm powlekana Kolorystyka: biały, np. RAL 9016 Wymagania termiczne: U_{max} 0,9W/m2K Izolacyjność akustyczna: brak	Okno balkonowe dwuskrzydłowe rozwierno-uchylne Ościeznica: konstrukcja PVC Wypełnienie: szklenie szybą bezpieczną P2. Parapet wew.: nie dotyczy Parapetzew.: nie dotyczy Kolorystyka: biały, np. RAL 9016 Wymagania termiczne: U_{max} 0,9W/m2K Izolacyjność akustyczna: $R'_{A1}min$ 37dB Wypośażenie: roleta podtynkowa aluminiowa biała np. RAL 9016, sterowanie ręczne taśma+zwijacz.	Okno balkonu francuskiego dwuskrzydłowe rozwierno-uchylne Ościeznica: konstrukcja PVC Wypełnienie: szklenie szybą bezpieczną P2. Parapet wew.: nie dotyczy Parapetzew.: blacha ocynk 0,7mm powlekana Kolorystyka: biały, np. RAL 9016 Wymagania termiczne: U_{max} 0,9W/m2K Izolacyjność akustyczna: $R'_{A1}min$ 37dB Wypośażenie: roleta podtynkowa aluminiowa biała np. RAL 9016, sterowanie ręczne taśma+zwijacz. Balustrada całoszklana, szkło 66.2 ESG/VSG hartowane laminowane bezbaarwne – 105x230cm montaż na rotulach stalowych do ściany zewnętrznej obustronnie (min. 4 rotule na balustradę)	Wylaz dachowy Wymiar w świetle przejścia nie mniejszy niż 80x80cm Konstrukcja drewniana Wypełnienie: szklenie szybą bezpieczną P2. Obróbka blacharska: blacha ocynk 0,7mm powlekana Kolorystyka: naturalny użytego drewna Wymagania termiczne: U_{max} 0,9W/m2K Izolacyjność akustyczna: brak

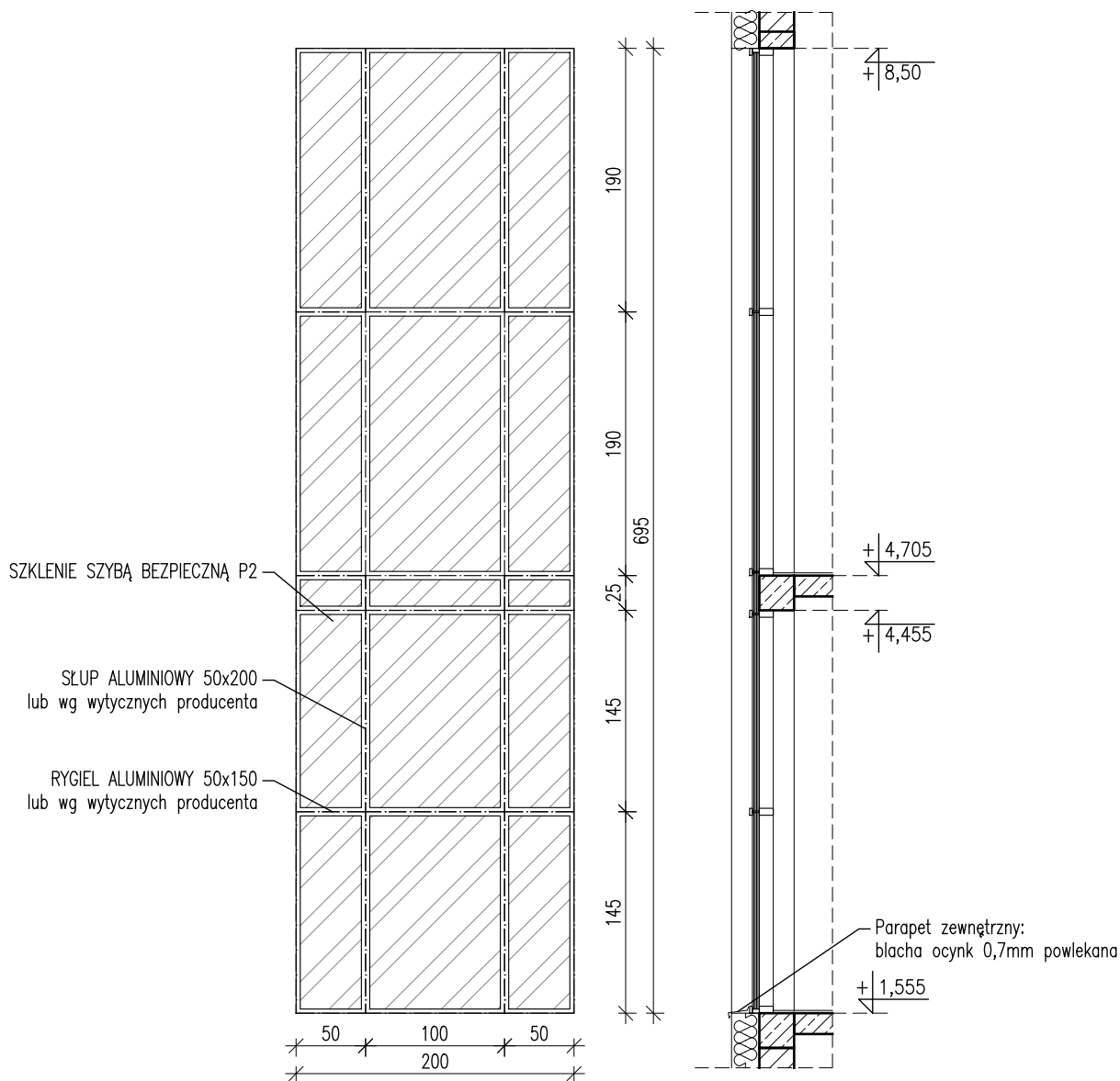
Wymiar drzwi w świetle przejścia jest wymiarem nadrzędnym.
Standardowo dla drzwi wewnętrznych przyjęto wymiar w świetle ościeży szerszy o 10cm i wyższy o 6cm od projektowanego światła przejścia przy w pełni otwartym skrzydle drzwiowym. Wysokość otworu należy mierzyć od poziomu wykonanych posadzek w pomieszczeniu.
Wymiar w świetle ościeży należy każdorazowo dostosować do wytycznych wybranego producenta.

OPRACOWANIE CHRONIONE PRAWEM AUTORSKIM. ZMIANY LUB KOPIOWANIE WYMAGAJĄ PISEMNEJ ZGODY AUTORÓW PROJEKTU.



FABRYKA KRESEK SP. Z O.O., UL. MARII SKŁODOWSKIEJ-CURIE 41C, lok. 103, 87-100 TORUŃ, TEL. 505 018 687

OBIEKT	Budynek mieszkalny wielorodzinny		
ADRES OBIEKTU	dz. nr 471/1, 471/2, 476/1, 476/3, 476/4 obręb JABŁONOWO POMORSKIE		
PROJEKT TECHNICZNY			
TEMAT RYSUNKU	ZESTAWIENIE STOLARKI		
SKALA RYS.	1:50	NR RYS.	A8
DATA	03.2025	PODPIS	
PROJEKTANT	mgr inż. architekt Piotr Wiorek upr. bud. nr 314/SWOKK/2018 w spec. architektonicznej b.o.		
PROJEKTANT SPRAWDZAJĄCY	mgr inż. architekt Szczepan Słuszkiewicz upr. bud. nr 10/PKOKK/2015 w spec. architektonicznej b.o.		



Fasada szklana klatki schodowej

Ościeżnica: konstrukcja aluminiowa

Wypełnienie: szklenie szybą bezpieczną P2.

Parapet wew.: nie dotyczy

Parapet zew.: blacha ocynk 0,7mm powlekana

Kolorystyka: biały,

np. RAL 9016

Wymagania termiczne:

U_{max} 0,9W/m²K

Izolacyjność akustyczna: R'_Amin 37dB

OPRACOWANIE CHRONIONE PRAWEM AUTORSKIM. ZMIANY LUB KOPIOWANIE WYMAGAJĄ PISEMNEJ ZGODY AUTORÓW PROJEKTU.

PRACOWNIA PROJEKTOWA
EMPROJEKT

FABRYKA KRESEK SP. Z O.O., UL. MARII SKŁODOWSKIEJ-CURIE 41C, lok. 103, 87-100 TORUŃ,
TEL. 505 018 687

OBIEKT	Budynek mieszkalny wielorodzinny		
ADRES OBIEKTU	dz. nr 471/1, 471/2, 476/1, 476/3, 476/4 obręb JABŁONOWO POMORSKIE		
PROJEKT TECHNICZNY			
TEMAT RYSUNKU	FASADA SZKLANA		
SKALA RYS.	1:50	NR RYS.	A9
DATA	03.2025	PODPIS	
PROJEKTANT	mgr inż. architekt Piotr Wiorek upr. bud. nr 314/SWOKK/2018 w spec. architektonicznej b.o.		
PROJEKTANT SPRAWDZAJĄCY	mgr inż. architekt Szczepan Słuszkiewicz upr. bud. nr 10/PKOKK/2015 w spec. architektonicznej b.o.		